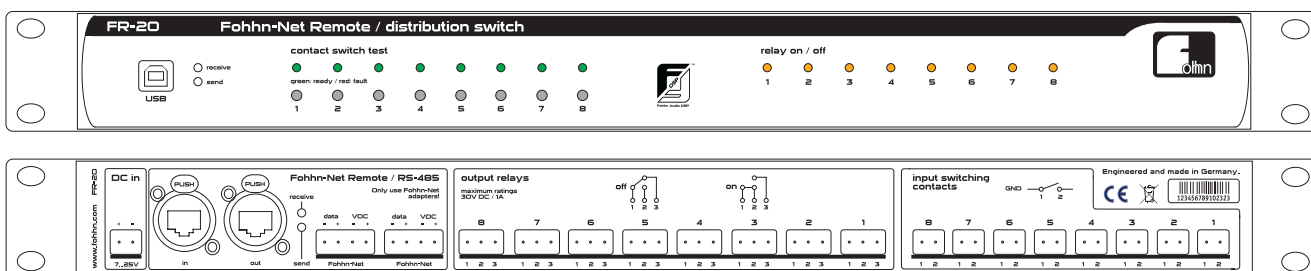


Net Remote-Series

Fohhn Control Network.





Die FR-20 Fohhn-Net Remote ist eine 19"-Fernsteuerungseinheit zur Steuerung von Fohhn DSP-Endstufen, DSP-Controllern oder aktiven Fohhn-Lautsprechersystemen.

Ausführung

Über handelsübliche externe Taster/Schalter (Bsp. Jung, Vitra etc.) oder beliebige Schaltkontakte (z.B. Mediensteuerung) wird die FR-20 angesteuert. Hierbei kann ein Taster/Schalter als Wandeinbaumodul oder als individuell anfertigte Schalttafel etc. ausgeführt sein.

Bei Bedienung des Tasters/Schalters werden Presets in den angeschlossenen Fohhn DSP-Geräten zeitgleich umgeschaltet und die Einstellungen für verschiedene Szenarien wie beispielsweise Sprache, Musik, leerer Raum, voller Raum uvm. aufgerufen. Auch die Lautstärke kann durch die FR-20 schnell und bequem verändert werden. Durch den Druck einer einzelnen Taste können bis zu 31 im Netzwerk angeschlossene Fohhn-Geräte zeitgleich umgeschaltet werden.

Einbindung in Mediensteuerungen

Durch die FR-20 lassen sich alle DSP-gesteuerten Fohhn-Geräte bequem in Mediensteuerungen (Bsp. AMX, Crestron) einbinden. Hierbei bestehen 2 Möglichkeiten der Steuerung:

1. Ein Schaltausgang (Relais) der Mediensteuerung wird mit Eingangskontakten der FR-20 verbunden.
2. Anbindung der FR-20 an eine Mediensteuerung über eine RS-485 Schnittstelle. Das zu implementierende Protokoll (Fohhn-Net) ist bei Fohhn erhältlich.

Integration in die EIB Bustechnologie

Ein Gebäude, ein Konzept, ein System.

Hier werden die Fohhn Systeme mit Hilfe der FR-20 Fohhn-Net Remote mit ihren 8 Schließkontakten in die „Europäische Installations Bustechnologie“ samt allem Bedienkomfort integriert.

Die Relaiskontakte im Verteilerschrank steuern die 8 Schließkontakte der FR-20 Fohhn-Net Remote.

Auf diese Art und Weise ist die Integration auch in andere Bussysteme einfach möglich.

Vorteile im Überblick:

- einfache und sichere Steuerung eines Audiosystems zentral von einem Ort gerade auch für technisch nicht versierte Endanwender
- 8 kundenspezifische Schalter einsetzbar
- integrierbar in Mediensteuerungen
- integrierbar in EIB Bustechnologie
- automatische Rückmeldefunktion über die erfolgreiche Ausführung des Befehls (grün= OK; rot= Befehl nicht ausführbar)
- einfache Konfiguration und Einrichtung der FR-20 durch den Installateur
- kostengünstiger Anschaffungspreis und Installation
- höchste Verarbeitungsqualität „Made in Germany“
- Garantie und Service eines deutschen Herstellers

Maximale Kontrolle über 8 Relaisausgänge

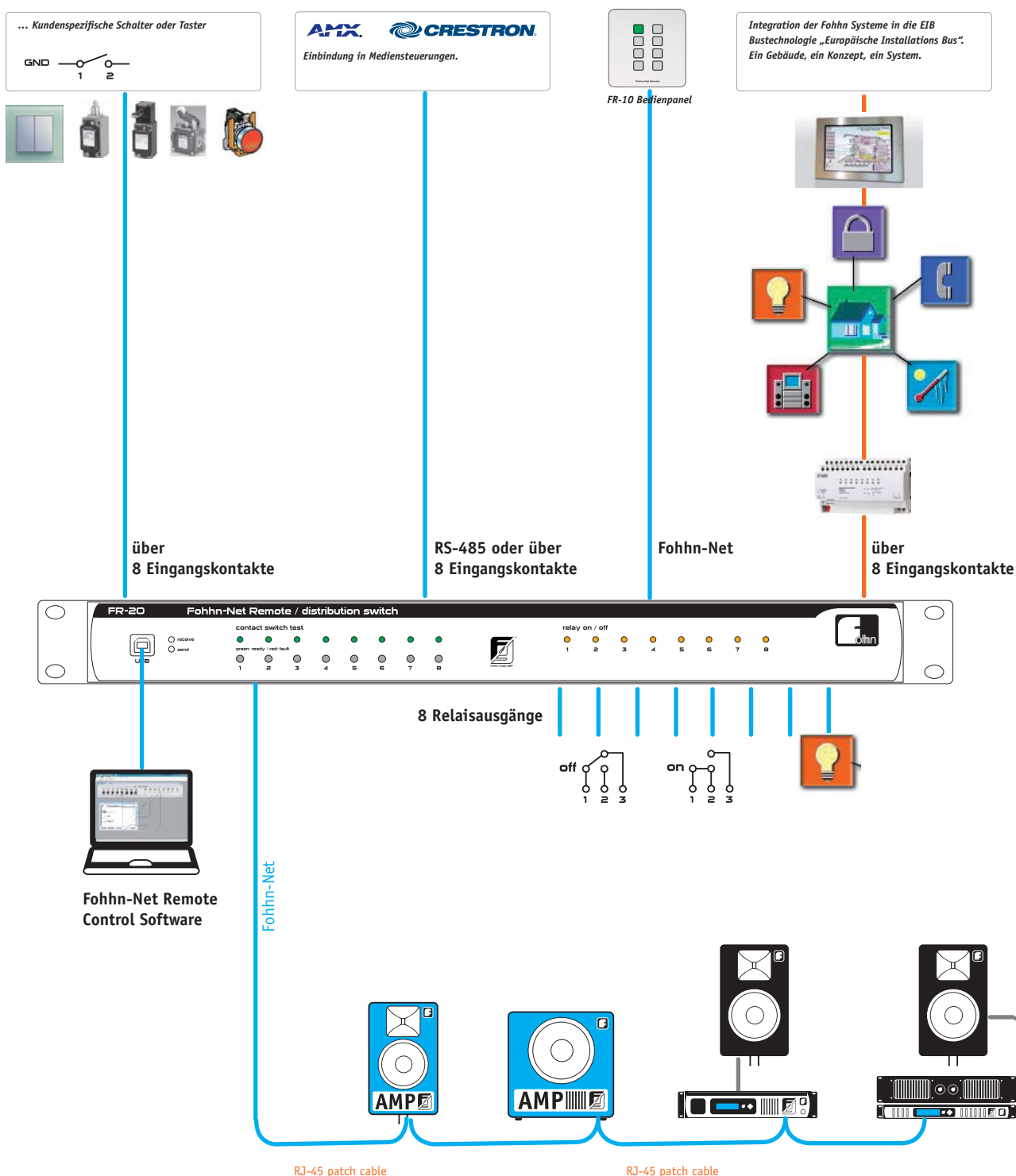
Die FR-20 ist mit 8 Relaisausgängen ausgestattet. Diese eignen sich optimal um beispielsweise in Schalttafeln mittels Anzeigeleuchten anzuzeigen, welches Preset/Szenario aktuell verwendet wird. Desweiteren kann über die Relaisausgänge eine Rückmeldung über die erfolgreiche Ausführung eines Befehls erfolgen. Hierdurch bietet das Panel eine zusätzliche Überwachungsfunktion und trägt damit zur optimalen Betriebssicherheit bei.

Anwendung

Die FR-20 ist ideal für Schulungsräume, Hotels, Kirchen, Hallen, Restaurants, Clubs uvm. Sie ermöglicht Ihnen die zentrale, einfache und sichere Fernsteuerung Ihrer Audioanlage ohne eine aufwendige und kostenintensive Mediensteuerung installieren zu müssen.

Übersichtsschaubild

Das System: Auf intelligente und intuitive Weise vereinfachen Sie Ihren Beschallungsalltag, sichern sich erstklassige Beschallungsergebnisse und behalten stets die Kontrolle über Ihre Sound-Systeme. Fernsteuerungsmöglichkeiten, Endstufen, DSP-Technik und Lautsprecher.



FR-20 Distribution Switch

Konfiguration

Die Installation und Konfiguration der FR-20 ist einfach und in wenigen Minuten ohne besondere Programmierungkenntnisse möglich. Die intuitive Konfigurations-Software wird kostenlos mit dem Gerät mitgeliefert.

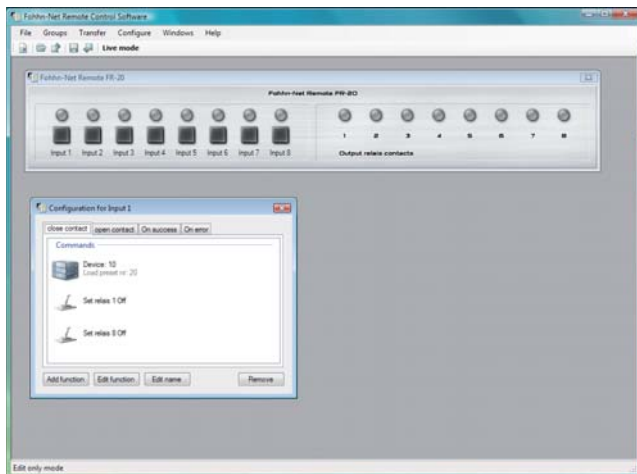
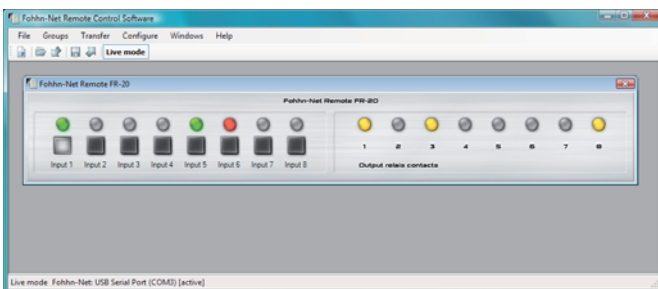


Bild: Fohhn-Net Remote Control Software

Live Mode / Simulation der FR-20 in der Software

Durch Drücken auf den Knopf „Live Mode“ in der Toolbar der Software lässt sich die FR-20 in der Software simulieren. Die Software FR-20 verhält sich jetzt genauso wie ihr Original. So können Sie alle Funktionen bereits „in echt“ testen.

Voraussetzung: der PC ist mit dem Fohhn-Net z.B. über den Fohhn-Net USB Adapter NA-1 verbunden.



Konnten alle Befehle eines Buttons erfolgreich ausgeführt werden, wird der Button danach grün. Schlug ein Befehl fehl, wird der Button rot.

Wenn alles richtig funktioniert, können die Einstellungen einfach in die FR-20 übertragen werden.

