

# Net Remote-Series

Fohhn Control Network.



## FR-10 Fernsteuerungsmodul zum Wandeinbau



Die FR-10 Fohhn-Net Remote ist ein Fernsteuerungsmodul ausgeführt als 8-fach Design-Wandpanel zur Steuerung von Fohhn Geräten mit integriertem DSP. Per Tastendruck lassen sich Fohhn DSP-Endstufen, Controller oder aktive Fohhn-Lautsprechersysteme zentral steuern.

### Ausführung

Die FR-10 ist ein Fernsteuerungsmodul konzipiert als elegantes Design-Wandpanel zur Fernbedienung von Fohhn DSP-Endstufen, DSP-Controllern oder aktiven Fohhn-Lautsprechersystemen. Die Bedienung der FR-10 ist äußerst einfach und übersichtlich. Sie erfolgt über 8 beleuchtete Taster.

### Einfache Bedienung

Die Bedienung der FR-10 ist äußerst einfach und übersichtlich. Sie erfolgt über 8 beleuchtete Taster. Bei Tastendruck werden Presets in den angeschlossenen Fohhn Geräten zeitgleich umgeschaltet und die Einstellungen für verschiedene Szenarien wie beispielsweise Sprache, Musik, leerer Raum, voller Raum uvm. aufgerufen. Auch die Gesamtlautstärke eines Systems bzw. die Lautstärke von verschiedenen Zonen kann durch die FR-10 schnell und bequem verändert werden. Außer den 8 beschriftbaren Tastern sind keine weiteren Steuerelemente vorhanden.

Bedienfehler sind für den Endanwender damit ausgeschlossen. Durch den Druck einer einzelnen Taste können bis zu 31 im Netzwerk angeschlossene Fohhn-Geräte zeitgleich umgeschaltet werden.

### Anwendung

Die FR-10 ist ideal für Schulungsräume, Hotels, Kirchen, Hallen, Restaurants, Clubs uvm. Sie ermöglicht Ihnen die zentrale, einfache und sichere Fernsteuerung Ihrer Audioanlage ohne eine aufwendige und kostenintensive Mediensteuerung installieren zu müssen.

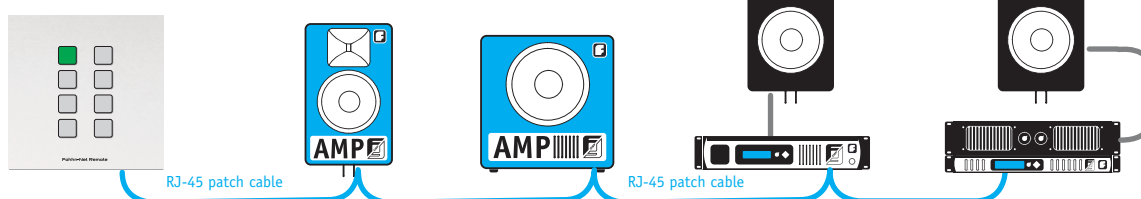
### Vorteile im Überblick:

- einfache und sichere Steuerung eines Audiosystems zentral von einem Ort gerade auch für technisch nicht versierte Endanwender
- alle 8 Taster sind individuell nach Kundenanforderung belegbar und beschriftbar
- elegantes Design, Front aus gebürstetem Aluminium
- Abmaße BxH: 120x120 mm
- beleuchtete Taster mit automatischer Rückmeldung über die erfolgreiche Ausführung des Befehls (grün= OK; rot= Befehl nicht ausführbar)
- einfache Konfiguration und Einrichtung der FR-10 durch den Installateur
- kostengünstiger Anschaffungspreis und Installation
- höchste Verarbeitungsqualität „Made in Germany“
- Garantie und Service eines deutschen Herstellers

### Besonderheit

**Rückmeldung über die erfolgreiche Ausführung aller Befehle.** Die Bedientasten zeigen mittels Farbwechsel (rot oder grün) nach dem Tastendruck die erfolgreiche oder nicht erfolgreiche Ausführung der Befehle an. Sollte beispielsweise ein angeschlossenes Gerät nicht eingeschaltet sein, wechselt der Taster auf rotes Licht und zeigt damit an, dass ein Befehl nicht ausgeführt werden konnte. **Hierdurch bietet das Panel eine zusätzliche Überwachungsfunktion und trägt damit zur optimalen Betriebssicherheit bei.**

### FR-10



## FR-10 Fernsteuerungsmodul zum Wandeinbau

### Konfiguration

Die Installation und Konfiguration der FR-10 ist einfach und in wenigen Minuten ohne besondere Programmierungkenntnisse möglich. Die intuitive Konfigurations-Software wird kostenlos mit dem Gerät mitgeliefert.

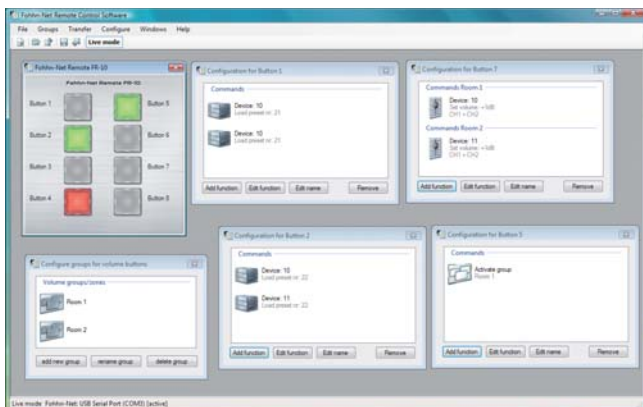
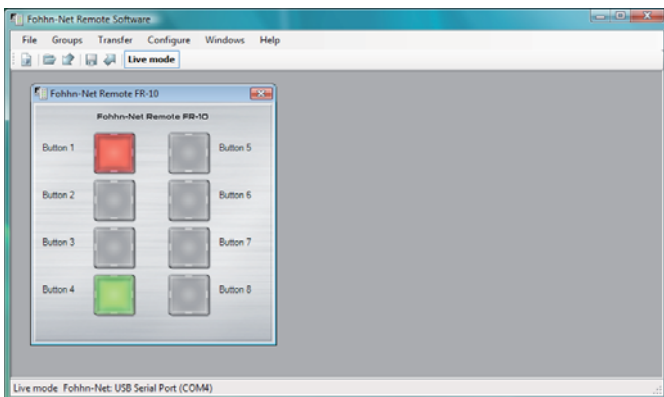


Bild: Fohhn-Net Remote Control Software

### Live Mode / Simulation der FR-10 in der Software

Durch Drücken auf den Knopf „Live Mode“ in der Toolbar der Software lässt sich die FR-10 in der Software simulieren. Die Software FR-10 verhält sich jetzt genauso wie ihr Original. So können Sie alle Funktionen bereits „in echt“ testen.

Voraussetzung: der PC ist mit dem Fohhn-Net z.B. über den Fohhn-Net USB Adapter NA-1 verbunden.



Konnten alle Befehle eines Buttons erfolgreich ausgeführt werden, wird der Button danach grün. Schlug ein Befehl fehl, wird der Button rot.

Wenn alles richtig funktioniert, können die Einstellungen einfach in die FR-10 übertragen werden.

### Poweradapter

Eine FR-10 benötigt eine Spannungsversorgung von 7-25V bei mindestens 100mA.

Diese kann einfach an die entsprechenden Klemmen angeschlossen werden, oder über einen von Fohhn mitgelieferten Poweradapter FRP-10 eingespeist werden.



Bild: FRP-10 Poweradapter für FR-10

### Montage und Installation

Die FR-10 wird in einen mitgelieferten Standard 100x100mm Unterputz Abzweigkasten montiert. Der Anschluss erfolgt über ein 4-adriges Kabel z.B. ein Standard Telefonkabel, wie es auch für ISDN Verkabelungen verwendet wird.