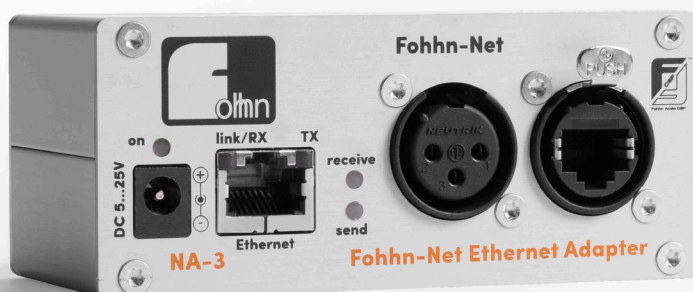


# NET REMOTE NA-3

FOHHN-NET ETHERNET ADAPTER



# Inhalt

- 1. Beschreibung 3
- 2. Erste Inbetriebnahme 4
- 3. Zurücksetzen und Firmware Update des NA-3 über den FOHHN-NET Port 6
- 4. Kontaktadresse 6

# 1. Beschreibung

Der **NA-3** ist ein **FOHNN-NET ETHERNET ADAPTER** zur Einbindung von **FOHNN-NET** Geräten in ein lokales, Ethernet-basiertes Netzwerk. Die Geräte können von einem PC aus, der sich im gleichen LAN wie der **NA-3** befindet, mittels **FOHNN AUDIO SOFT** bedient werden.

## Anschlüsse

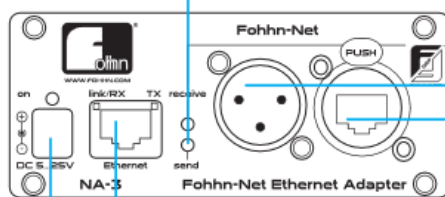
- DC-In-Buchse für Steckernetzteil
- 10Base-T Ethernet Port
- FOHNN-NET XLR-Buchse und RJ-45-Buchse

**Achtung: Der NA-3 ist NICHT kompatibel mit Netzwerken, in denen Dante-Geräte oder -Software verwendet werden. Für die Verwendung in solchen Netzwerken wird stattdessen der Fohhn ABX-5 als FOHNN-NET ETHERNET ADAPTER benötigt!**

## Anschlüsse

### Fohhn-Net LEDs

send LED (gelb) leuchtet auf wenn vom PC Daten gesendet werden  
receive LED (grün) leuchtet auf wenn auch Daten empfangen werden.



### DC Anschluss

Anschlussbuchse für das mitgelieferte Netzteil.

### Fohhn-Net XLR-Anschluss

Über den Fohhn-Net XLR-Anschluss können die Fohhn-Net Geräte über handelsübliche XLR-Kabel über das Fohhn-Net XLR <-> RJ-45 Adapterkabel angeschlossen werden.

### Fohhn-Net RJ-45

Über den Fohhn-Net RJ-45 Anschluss können die Geräte direkt mit einem RJ-45 Patchkabel (Netzwerkkabel) angeschlossen werden.

### Ethernet Anschluss

Über den Ethernet Anschluss wird der NA-3 mit dem PC oder Laptop verbunden.

## 2. Erste Inbetriebnahme

Wenn der **NA-3** an ein Netzwerk mit DHCP-Server angeschlossen wird, erhält er automatisch eine vom DHCP-Server zugewiesene IP-Adresse.

Wird 20 Sekunden lang kein DHCP-Server gefunden, weist sich der **NA-3** automatisch die folgende IP-Adresse zu: **192.168.1.99**

Verwenden Sie ein Ethernet-Kabel, um den **NA-3** direkt an Ihrem PC oder über einen Switch anzuschließen. Wenn Ihr Computer von einem DHCP-Server keine IP-Adresse erhält, müssen Sie ihm eine feste IP-Adresse im gleichen Adressbereich zuweisen.

z. B. **192.168.1.2**

Eigenschaften von Internetprotokoll, Version 4 (TCP/IPv4)

Allgemein

IP-Einstellungen können automatisch zugewiesen werden, wenn das Netzwerk diese Funktion unterstützt. Wenden Sie sich andernfalls an den Netzwerkadministrator, um die geeigneten IP-Einstellungen zu beziehen.

☐ IP-Adresse automatisch beziehen

☒ Folgende IP-Adresse verwenden:

IP-Adresse: 192 . 168 . 1 . 2

Subnetzmaske: 255 . 255 . 255 . 0

Standardgateway: . . .

☐ DNS-Serveradresse automatisch beziehen

☒ Folgende DNS-Serveradressen verwenden:

Bevorzugter DNS-Server: . . .

Alternativer DNS-Server: . . .

☐ Einstellungen beim Beenden überprüfen

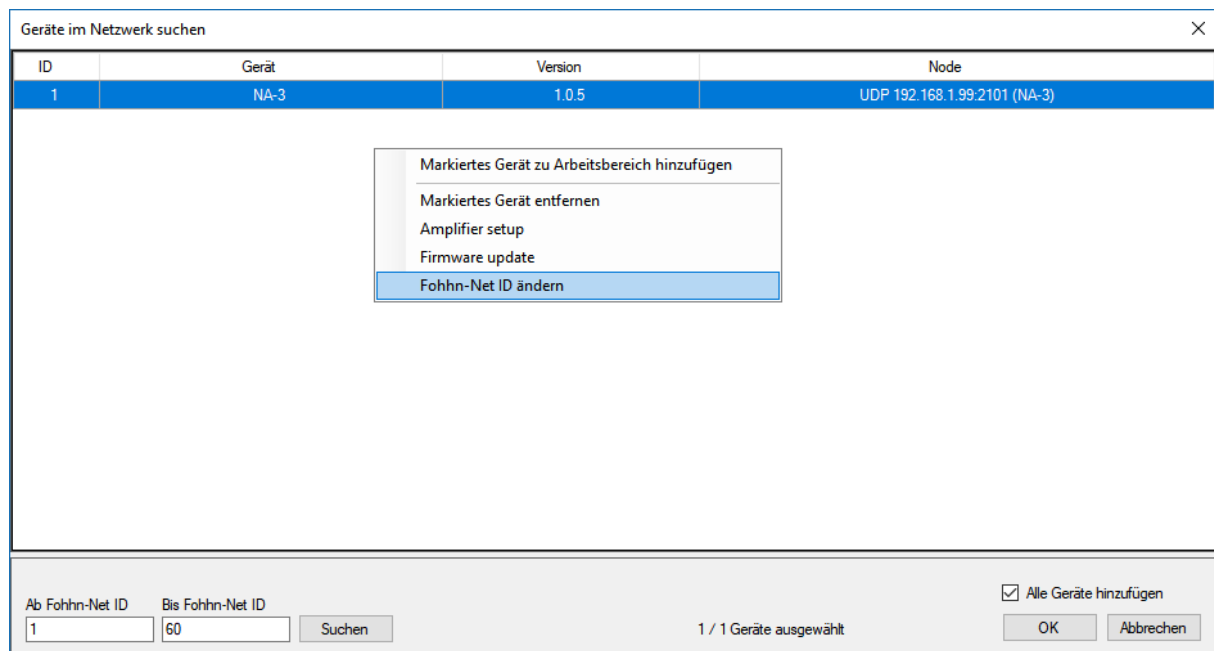
Erweitert...

OK Abbrechen

**Bei direktem Anschluss ist dies immer notwendig!**

Starten Sie die **FOHNN AUDIO SOFT** erst, nachdem die Netzwerkkarte in Windows konfiguriert und das Netzwerkkabel angeschlossen wurden.

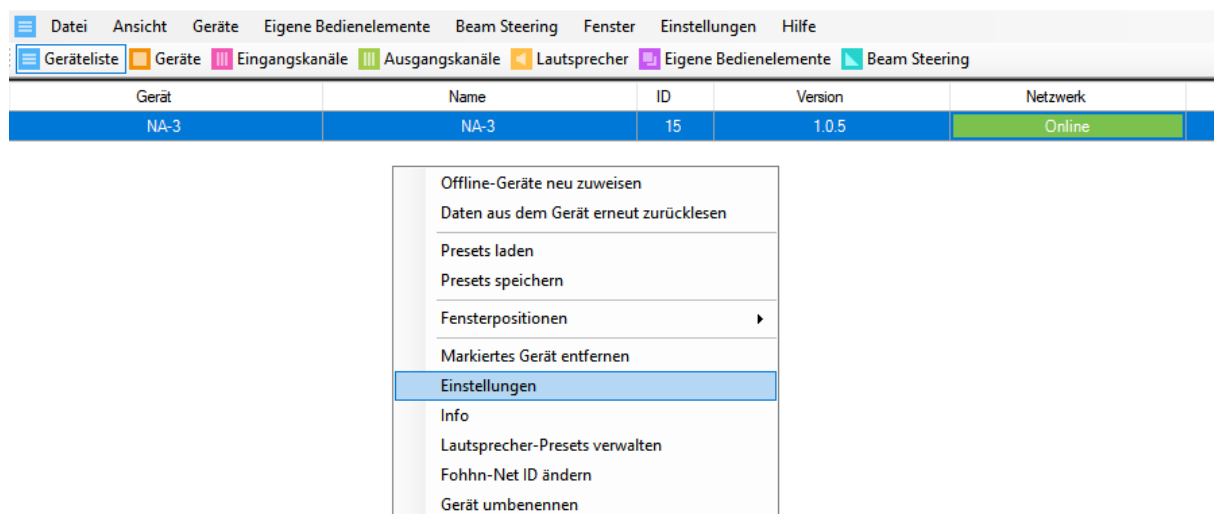
Die **FOHNN AUDIO SOFT** findet den **NA-3** automatisch: Er wird in der Liste wie jedes andere **FOHNN-NET** Gerät angezeigt.



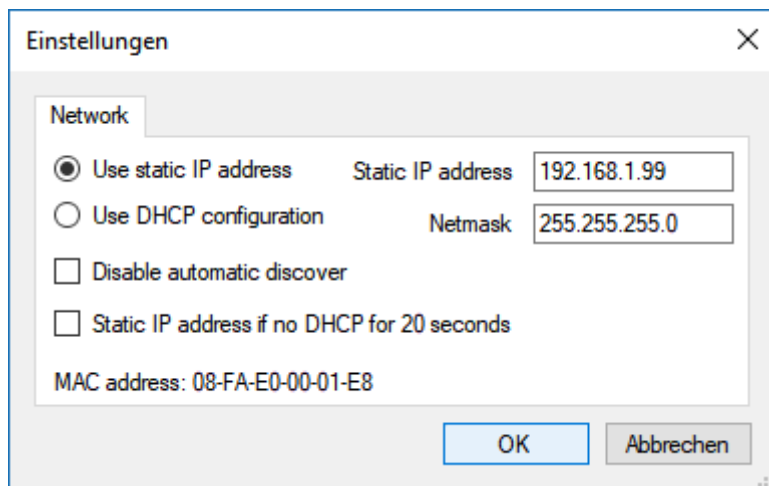
Der **NA-3** belegt wie jedes andere Gerät auch eine **Fohhn-Net** ID. Werksseitig ist dies die ID 1. Ändern Sie die ID des **NA-3** zu einer ID, die kein anderes **FOHNN-NET** Gerät hat.

Bestätigen Sie nach dem Ändern der **FOHNN-NET** ID den Vorgang mit **OK**.

Der **NA-3** wird jetzt in der *Geräteliste* der **FOHNN AUDIO SOFT** angezeigt.



Markieren Sie den **NA-3** in der *Geräteliste*, öffnen Sie das Kontextmenü mit der rechten Maustaste und wählen Sie *Einstellungen*.



Weisen Sie dem **NA-3** eine passende, statische IP-Adresse zu und bestätigen Sie mit **OK**.

### 3. Zurücksetzen und Firmware Update des NA-3 über den FOHHN-NET Port

Sie können den **NA-3** über den **FOHHN-NET** Port an einen **NA-11** USB-Adapter anschließen, um ihn unabhängig vom Ethernet zu konfigurieren. Ein Firmware Update ist nur über den **FOHHN-NET** Port möglich.

### 4. Kontaktadresse

#### **FOHHN AUDIO AG**

Hohes Gestade 3-8  
72622 Nürtingen  
Deutschland

Tel. +49 7022 93323-0  
Fax +49 7022 93324-0

[www.fohn.com](http://www.fohn.com)  
[info@fohn.com](mailto:info@fohn.com)