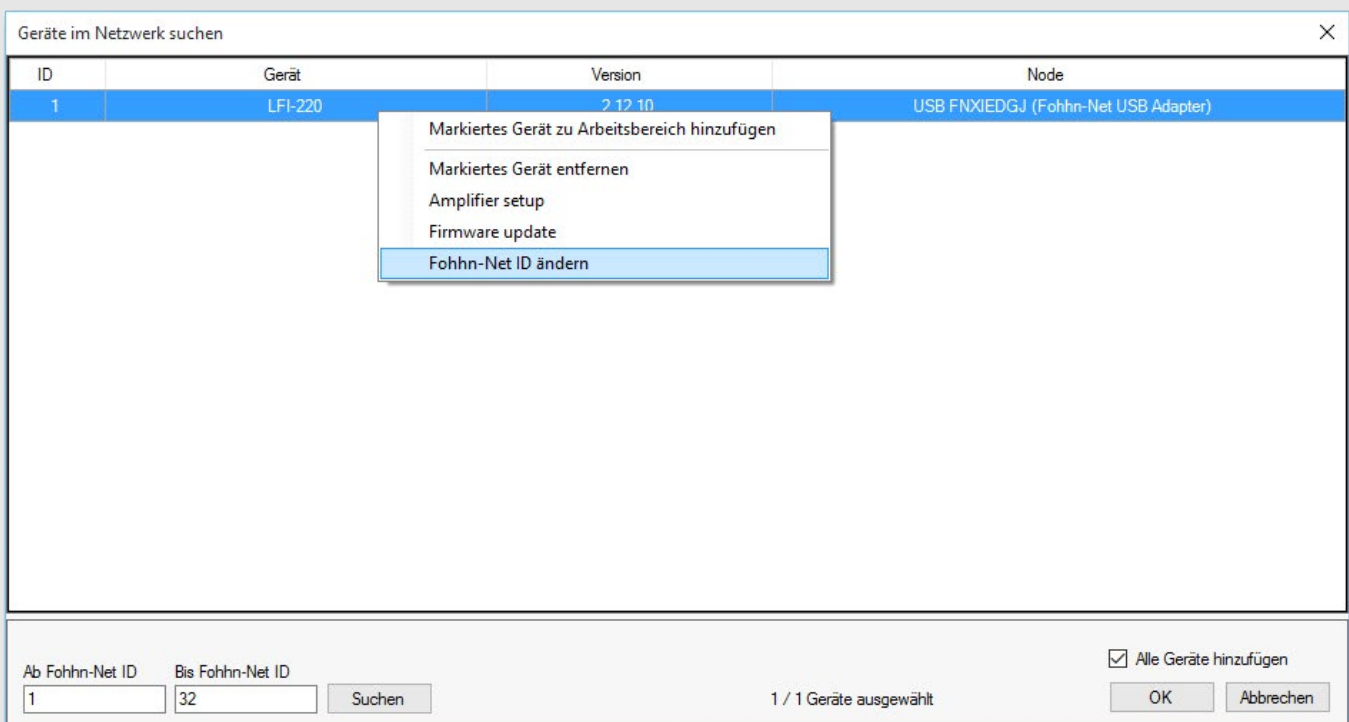


## FOHHN-NET KONFIGURATION

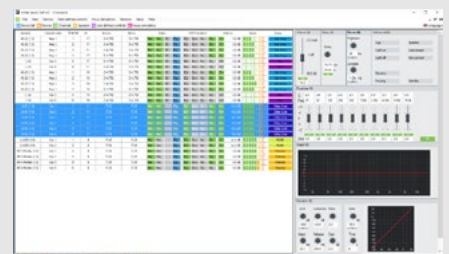
**Bitte beachten: Im FOHHN-NET darf jede ID nur einmal vorkommen, geben Sie jedem Gerät eine eindeutige ID, bevor Sie die Geräte miteinander verbinden.**

Bei Geräten mit Display lässt sich die ID unter **Setup** -> **Network** einfach ändern. Bei Geräten ohne Display kann die **FOHHN-NET ID** nur über die **FOHHN AUDIO SOFT** geändert werden: Rufen Sie hierzu im Dialog **Geräte suchen** per Rechtsklick das Kontextmenü auf. Klicken Sie dann auf **Fohhn-Net ID ändern**.



ID	Gerät	Version	Node
1	LFI-220	2.12.10	USB FNXIEDGJ (Fohhn-Net USB Adapter)

Ab Fohhn-Net ID: 1    Bis Fohhn-Net ID: 32    Suchen    1 / 1 Geräte ausgewählt     Alle Geräte hinzufügen    OK    Abbrechen



Die aktuellste Version der **FOHHN AUDIO SOFT**, die dazugehörige **Bedienungsanleitung** sowie eine Anleitung für **FOHHN® Geräte mit Display** können Sie hier herunterladen:  
[www.fohhn.com/downloads](http://www.fohhn.com/downloads)

