

FOHNN® **TEXTURE DESIGN**

**DEKOROBERFLÄCHEN FÜR
FOHNN® LINIENSTRAHLER**

TEXTURAL EFFECT DESIGNS FOR
FOHNN® LINE SOURCE LOUDSPEAKERS



BRUSH METAL



CARBON



NEUE DESIGNMÖGLICHKEITEN

Seit jeher legt **FOHNN®** bei seinen Lautsprechersystemen höchsten Wert auf ein klares, doch unaufdringliches Design und eine perfekte optische Integration in die jeweilige Raumarchitektur. Nun geht das Unternehmen mit **FOHNN TEXTURE DESIGN** dabei noch einen Schritt weiter!

Das neue, exklusive Verfahren zur Beschichtung und Lackierung seiner Lautsprecher (nach Industriestandard) stellt einen neuen Faktor im Bereich Raumintegration dar: Mit einer Vielzahl möglicher hochwertiger Dekoroberflächen

können die unterschiedlichsten Designvorgaben von Architekten oder Planern erfüllt werden. So sind beispielsweise Dekore in fotorealistischer Optik verfügbar: von Edelstahl und Carbon über Marmor bis hin zu diversen Holzarten.

Erhältlich ist das neue, exklusive Oberflächendesign für **FOHNN®** Linienstrahler mit Aluminiumgehäuse – zum Beispiel aus den Serien **LINEA LX**, **LINEA FOCUS**, **LINEA LEN**, **LINEA LC** sowie **AIREA®**.

FOHNN TEXTURE DESIGN AUF EINEN BLICK:

- exklusives Oberflächendesign für **FOHNN** Lautsprechersysteme
- perfekte optische Integration in die Raumarchitektur
- unzählige hochwertige Dekoroberflächen in fotorealistischer Optik: Edelstahl, Carbon, Marmor, Eichenholz uvm.
- optische homogene Gehäuseoberflächen – auch rund um die Anschlussfelder sowie an Gehäuseboden und -deckel
- Halterungen erhältlich in **RAL**-Farbe passend zum Grundton der jeweiligen Dekoroberfläche
- erhältlich für Linienstrahler mit Aluminiumgehäuse:

LINEA LX: LX-10/11, LX-60/61, LX-100, LX-150, LX-220

LINEA FOCUS: DLI-130, DLI-230, DLI-330, DLI-430

LINEA LEN: LEN-20, LEN-60, LEN-100, LEN-150, LEN-220

LINEA LC: LC-20, LC-60, LC-100, LC-150, LC-220

AIREA: LX-10 ASX, LX-20 ASX, LX-60 ASX

NEW DESIGN POSSIBILITIES

FOHNN® has always placed great importance on clear, unobtrusive design, as well as on achieving perfect visual integration of its loudspeakers into the relevant architectural setting. Now, the company goes a step further with the introduction of **FOHNN TEXTURE DESIGN**.

A new, exclusive process of coating and lacquering loudspeakers (to industry standards) takes architectural integration to the next level. With a wide variety of high-quality textural effect designs now available, even the most diverse

design specifications from architects and planners can be met. The designs, all with photo-realistic appearances, range from stainless steel and carbon to marble, as well as various wood effects.

FOHNN TEXTURE DESIGN will be available for **FOHNN®** line source loudspeakers with aluminium housings. These include models from the **LINEA LX**, **LINEA FOCUS**, **LINEA LEN** and **LINEA LC SERIES**, as well as **AIREA®** loudspeakers.

FOHNN TEXTURE DESIGN AT A GLANCE:

- exclusive textural effect designs for **FOHNN** loudspeaker systems
- integration into room architecture
- numerous high-quality designs with photo-realistic appearances: stainless steel, carbon, marble, oak.
- a visually homogenous enclosure surface, which also extends around the connector panels, as well as to its top and base
- brackets available in **RAL** colours that match the basic tone of the texture design
- available for line source loudspeakers with aluminium housing:

LINEA LX: LX-10/11, LX-60/61, LX-100, LX-150, LX-220

LINEA FOCUS: DLI-130, DLI-230, DLI-330, DLI-430

LINEA LEN: LEN-20, LEN-60, LEN-100, LEN-150, LEN-220

LINEA LC: LC-20, LC-60, LC-100, LC-150, LC-220

AIREA: LX-10 ASX, LX-20 ASX, LX-60 ASX



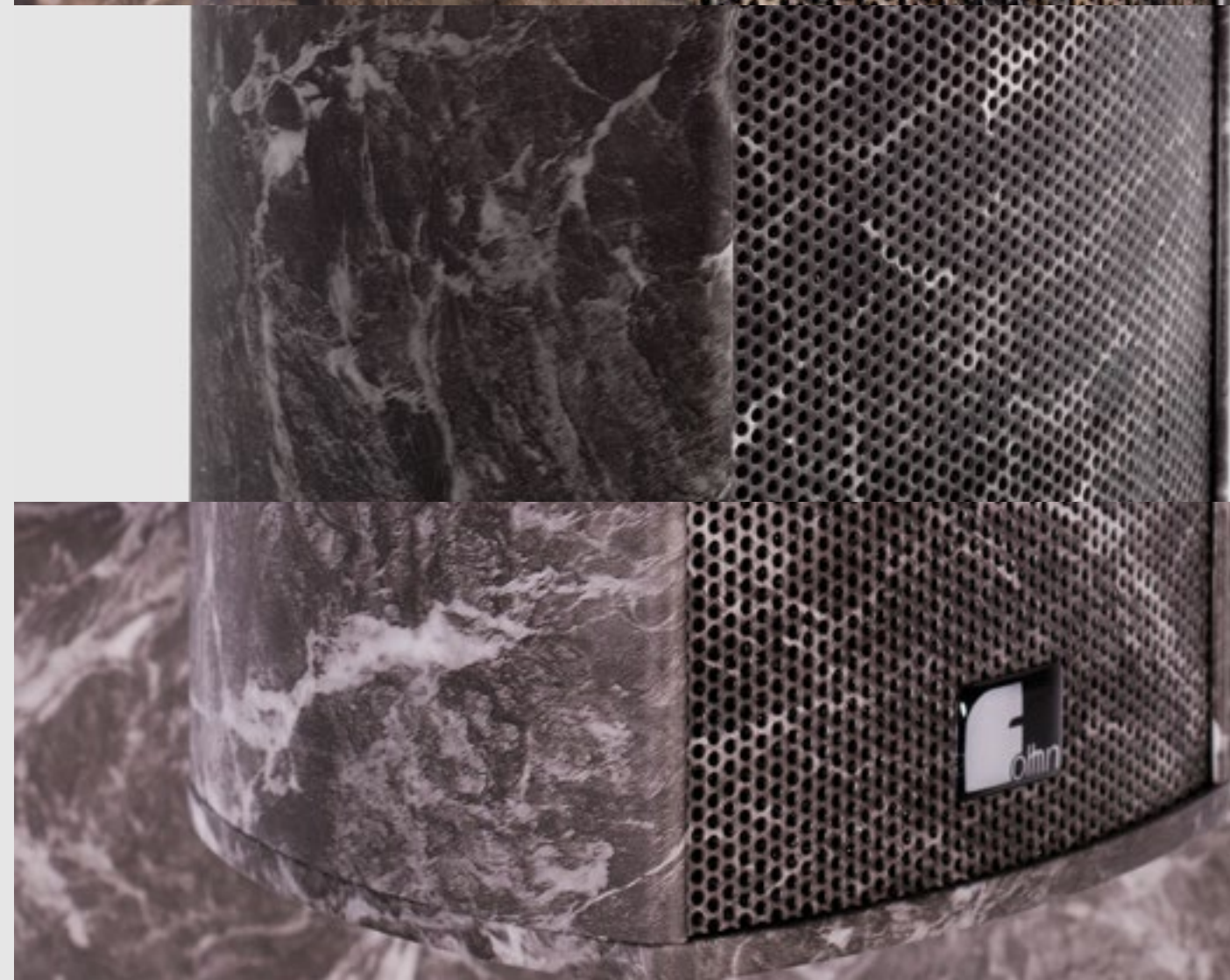


RED WALNUT

DARK BROWN STEM WOOD



GROUND LEAVES



BLACK MARBLE

MÖGLICHE DESIGNS – BEISPIELE

DESIGNS AVAILABLE – EXAMPLES

METALL / METAL



FO-M005A-SM (Brush Metal)

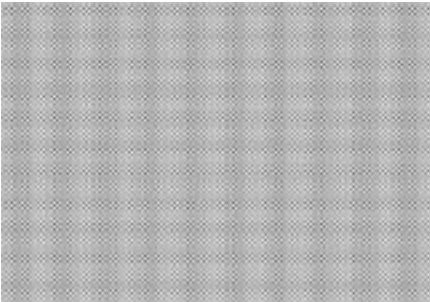


FO-546-SM (Metal Brush)



FO-392-SM (Brush Metal)

KARBON / CARBON



FO-614-SM (Black Tower Carbon Fiber)

KLAVIERLACK / PIANO FINISH



FO-PF007-HG (Piano Finish)

HOLZ / WOOD



FO-W005C-SM (Red Brown Stem Wood)



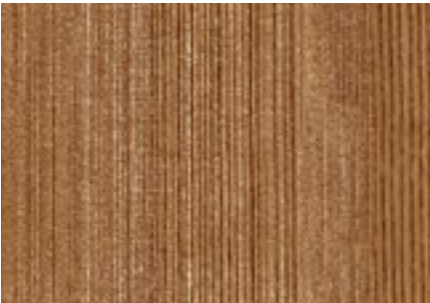
FO-W004B-SM (Light Teak)



FO-M010A-SM (Bamboo Grain)



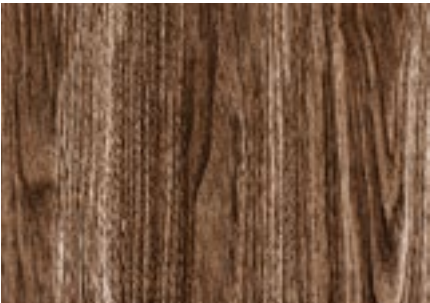
FO-501-SM (Light Brown Oak)



FO-207-SM (Teak Wood)



FO-206A-SM (Yellow Stripes Wood)



FO-178-SM (Dark Brown Stem Wood)

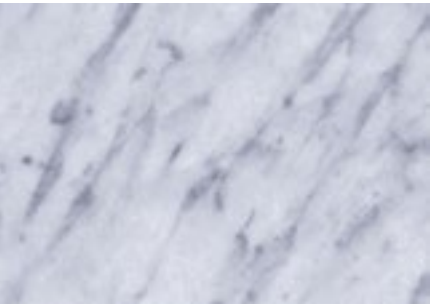
STEIN & MARMOR / STONE & MARBLE



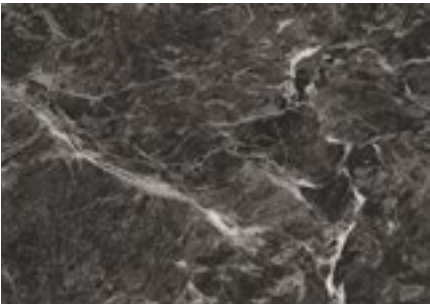
FO-075B-SM (Red Walnut)



FO-045A-SM (Light Black Grain)



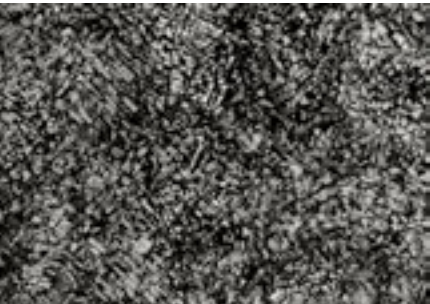
FO-352-SM (Cloud Marble)



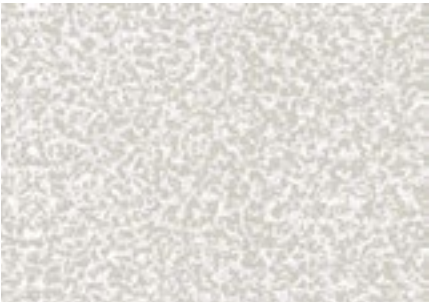
FO-283A-SM (Black Marble)



FO-252-SM (Fine Black Slate)



FO-236-SM (Black Slate)



FO-010-SM (Silver Abrasive Stone)



FO-214-SM (Cement Stone)



FO-212-SM (Light Cement Stone)

KORK / CORK



FO-236A-SM (Cork)

CAMOUFLAGE



FO-F112C-SM (Marsh Camo)



FO-F104A-SM (Autumn)

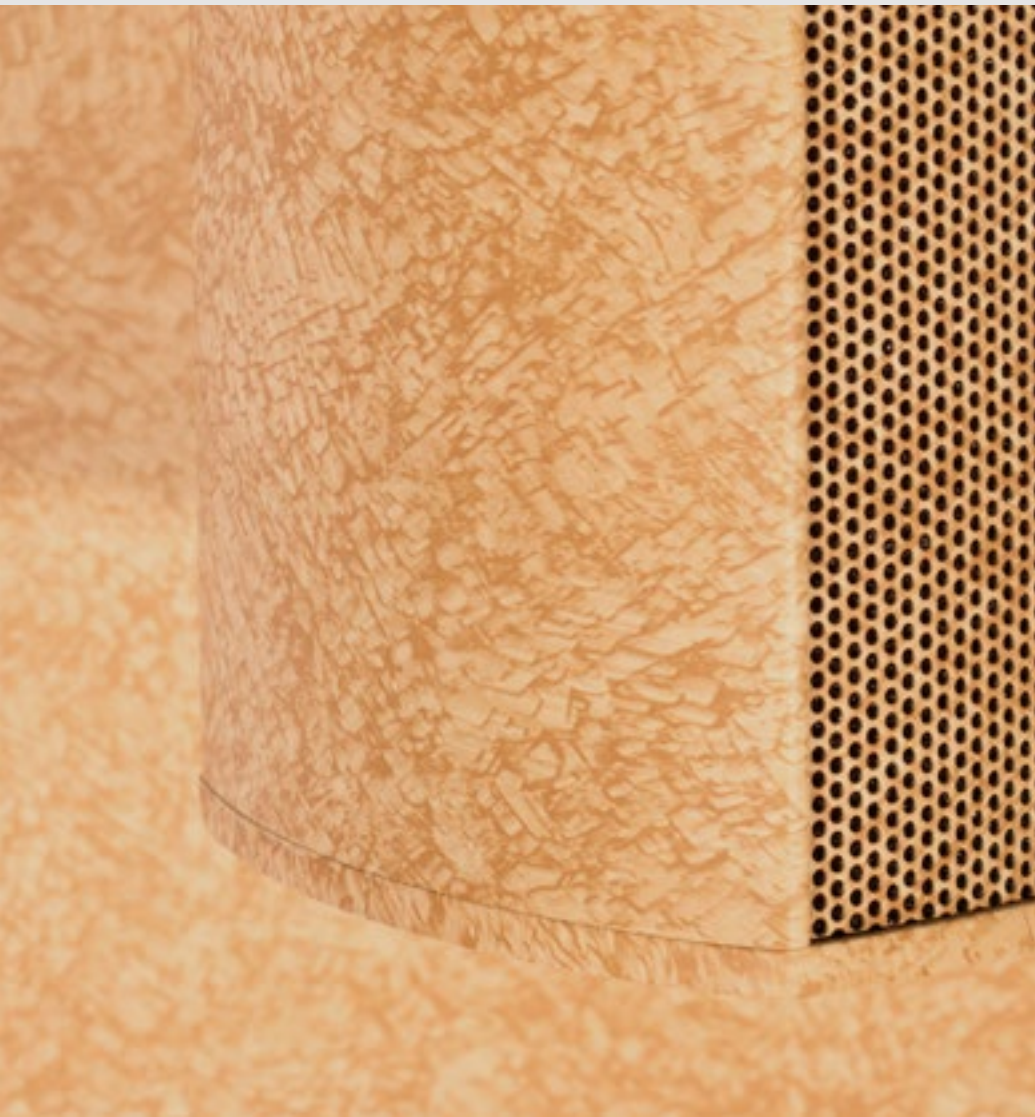


FO-132-SM (Ground Leaves)

KORK / CORK



PERFECT
OPTICAL
INTEGRATION



PIANO FINISH

ERFAHREN SIE MEHR ÜBER UNSERE PRODUKTE.

LEARN MORE ABOUT OUR PRODUCTS.

FOHNN AUDIO AG

Hohes Gestade 3-8
72622 Nürtingen
Germany

Tel. +49 7022 93323-0
Fax +49 7022 93324-0

www.fohnn.com
info@fohnn.com

