

Fohhn-Net Remote

Fohhn Control Network.



Bedienungsanleitung *User Instructions*

NA-2

Fohhn-Net WLAN Adapter



Fohhn-Net WLAN Adapter Konfiguration

1. Beschreibung

Ihr NA-2 besteht aus folgenden Komponenten:

NA-2 Fohhn-Net WLAN Adapter, Adapterkabel SUB-D<->XLR 30cm, Adapterkabel XLR<->RJ-45 2.5m, Fohhn Audio Soft auf CD-Rom

Hardware-Gerätevoraussetzung

Ihr Laptop benötigt zur Kommunikation eine WLAN Schnittstelle, diese kann integriert sein oder extern, z.B. per USB angebunden sein (z.B. Fritz! WLAN USB Stick).

Windows XP

Die Einrichtung wird für Windows XP mit Service Pack 2 und der Microsoft WLAN Software beschrieben. Je nach WLAN Karten Modell kann hier auch eine herstellerspezifische Software installiert sein. In diesem Fall müssen Sie dort die erforderlichen Daten eingeben. Eine Übersicht aller Konfigurationsparameter finden Sie unter „Schnelleinrichtung für Experten“.

Verschiedene WLAN Anwendungen

Wenn Sie Ihr WLAN für verschiedene Anwendungen (z.B. drahtloses Internet) verwenden kann es sein, dass Sie Ihre Konfiguration für die jeweilige Anwendung umstellen müssen.

Fohhn Audio Soft Bediensoftware

Die Verwendung des NA-2 ist ab „Fohhn Audio Soft Version 2.4.0“ möglich.

Stromversorgung

Der NA-2 benötigt eine eigene Stromversorgung, schließen Sie ihn hierzu mit dem mitgelieferten Netzteil an.

Anschluss des NA-2 an das Fohhn Control Network

Verbinden Sie den XLR Anschluss des NA-2 mit dem XLR-RJ45 Adapterkabel und schließen Sie dieses an Ihr Fohhn-Net Gerät an (z.B. XS-4). Das Kabel kann auch mit handelsüblichen XLR Mikrofonskabeln verlängert werden.

Fohhn-Net WLAN Adapter Konfiguration

1. Description

Your NA-2 comprises the following components:

NA-2 Fohhn-Net WLAN adapter, adapter cable SUB-D<->XLR 30cm, adapter cable XLT<->RJ-45 2.5m, Fohhn Audio Soft on CD Rom.

Hardware requirements

Your laptop requires a WLAN interface for communication, which can be integral or external, e.g. connected via USB (Fritz! WLAN USB stick, etc.).

Windows XP

The following setup description is intended for a system with Windows XP (Service Pack 2) and Microsoft WLAN software. Depending on the WLAN card model, it is possible, that a manufacturer specific WLAN software is installed on your pc. In this case, you will have to enter the relevant data in this software.

An overview of all configuration parameters is available under "Quick setup for experts".

Different WLAN applications

If you wish to use your WLAN for different applications (e.g. wireless internet), you may have to change the configuration to match the respective application.

Fohhn Audio Soft operating software

The NA-2 can be operated using "Fohhn Audio Soft Version 2.4.0" or a later version.

Power supply

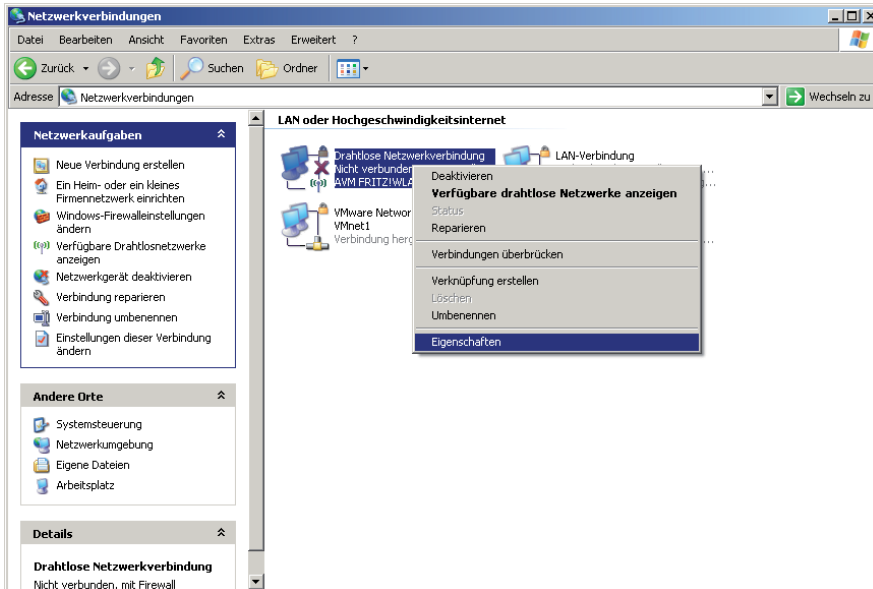
The NA-2 requires a separate power supply connected using the power cord supplied.

Connecting the NA-2 to the Fohhn Control Network

Connect the XLR socket on the NA-2 to the XLR-RJ45 adapter cable and connect this to your Fohhn Net device (e.g. XS-4). You can extend the cable using standard XLR microphone cables.

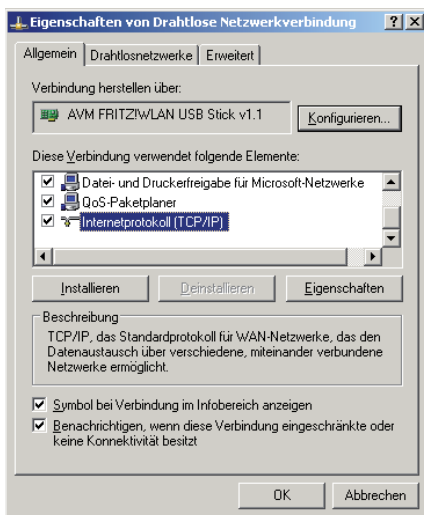
2. Statische IP Adresse für das WLAN einrichten

1. Gehen Sie in die Systemsteuerung auf „Netzwerk- und Internetverbindungen“ -> „Netzwerkverbindungen“



2. Suche Sie Ihre WLAN Netzwerkverbindung und klicken Sie mit der rechten Maustaste darauf, wählen Sie "Eigenschaften" aus.

2. Click on your WLAN network connection with the right mouse button and then select "Properties".

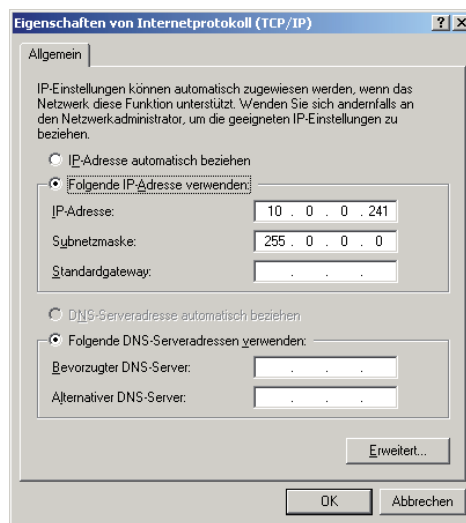


3. Das Dialogfeld „Eigenschaften von Drahtlose Netzwerkverbindung“ öffnet sich. Suchen Sie in der Liste „Internetprotokoll (TCP/IP)“ und drücken Sie auf die Schaltfläche „Eigenschaften“.

3. The "Wireless network connection properties" dialogue window opens. Click on "Internet protocol (TCP/IP)" in the list and then click on the "Properties".

2. Configure a static IP address for the WLAN

1. Open "Network and internet connections" -> "Network connections" in the system control

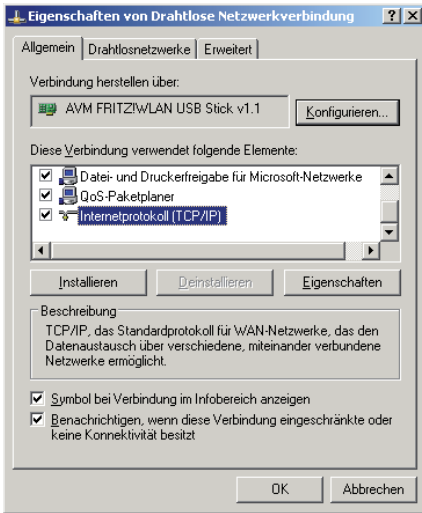


4. Achtung falls Sie das WLAN auch noch für andere Anwendungen (z.B. drahtloses Internet) verwenden, schreiben Sie sich die aktuellen Einstellungen auf, damit Sie das System für die andere Anwendung wieder umkonfigurieren können. Klicken Sie auf „Folgende IP-Adresse verwenden“ und geben Sie als **IP Adresse 10.0.0.241** und als **Subnetzmaske 255.0.0.0** ein. Alle anderen Felder bleiben leer. Bestätigen Sie am Schluss mit OK.

4. Important: if you use the WLAN for other applications (e.g. wireless internet), write down the current settings so that you can reconfigure the system for the other application. Click on "Use following IP address" and enter **10.0.0.241 for the IP address** and the **255.0.0.0 for the subnet mask**. All other fields remain empty. Click on OK to confirm your settings.

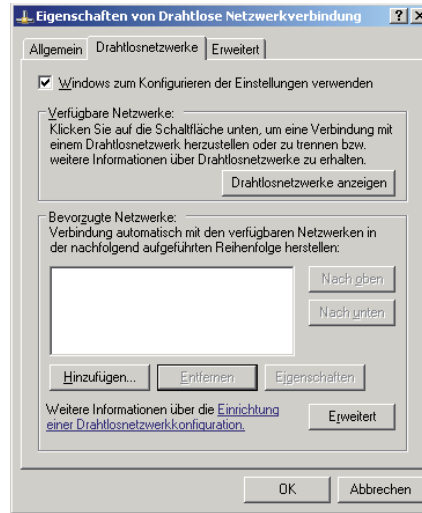
3. Einrichten der WLAN Verbindung

3. Configuration of the WLAN connection



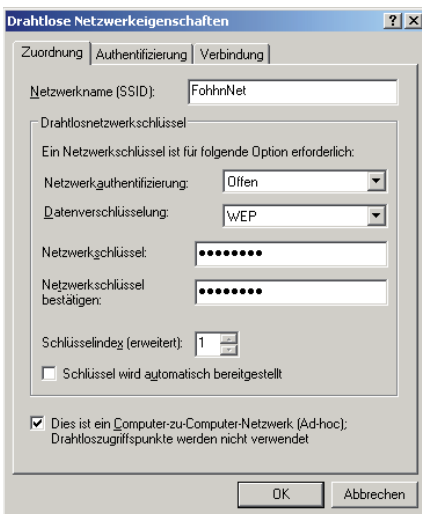
5. Klicken Sie in dem Dialogfeld „Eigenschaften von drahtlose Netzwerkverbindung“ auf „Drahtlosnetzwerke“

5. Click on “Wireless networks” in the “Wireless network connection properties” dialogue field.



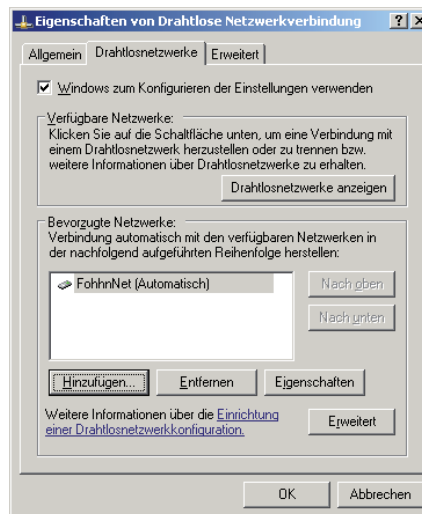
6. Klicken Sie auf „Hinzufügen“.

6. Click on “Add”.



7. Das Dialogfeld „Drahtlose Netzwerkeigenschaften“ öffnet sich. Geben Sie als **SSID „FohhnNet“** ein, entfernen Sie das Häkchen „Schlüssel wird automatisch bereitgestellt“ und markieren Sie das Häkchen „Dies ein Computer-zu-Computer-Netzwerk (Ad-hoc)“ **Den Netzwerkschlüssel (WEP Key) finden Sie hinten auf dem NA-2 Adapter.** Bestätigen Sie alles mit OK.

7. The “Wireless network properties” dialogue field opens. Enter **“FohhnNet” in the Network name (SSID) field** and deactivate the “Code is provided automatically” checkbox and activate the “This is a computer-to-computer network (ad-hoc)” **The network key (WEP Key) is printed on the back of the NA-2 adapter.** Click on OK to confirm your entries.

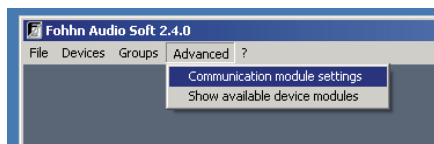


8. Jetzt ist das WLAN fertig eingerichtet.

8. The WLAN is now ready for use.

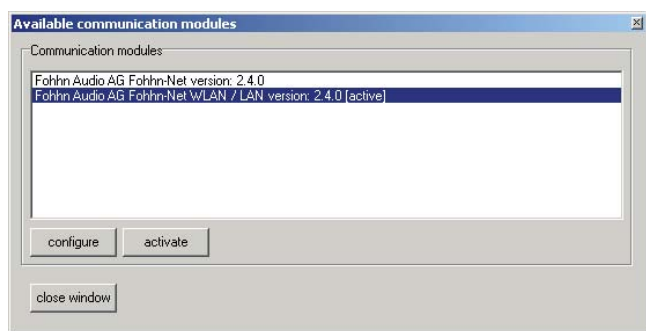
4. Fohhn Audio Soft für die Verwendung des NA-2 konfigurieren.

4. Configuring Fohhn Audio Soft to use the NA-2.



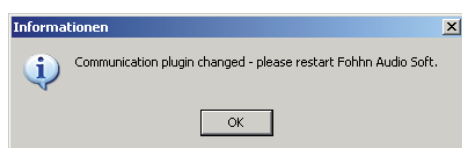
1. Starten Sie die Fohhn Audio Software und wählen Sie im Menü „Advanced“ und dann „Communication module settings“ aus.

1. Start the Fohhn Audio Software and select “Advanced” and then “Communication module settings” from the menu.



2. Markieren Sie das WLAN / LAN modul und drücken Sie auf „activate“.

2. Select the WLAN / LAN module and click on “Activate”.



3. Nachdem die Meldung „Communication plugin changed“ erscheint, bestätigen Sie mit OK, schließen Sie das Konfigurationsfenster und beenden Sie die Fohhn Audio Soft. Nachdem Sie die Software erneut gestartet haben ist diese für die WLAN Kommunikation eingestellt. Um die Kommunikation wieder auf den USB Adapter einzustellen, markieren Sie einfach das normale „Fohhn-Net“ Modul und klicken Sie wieder auf „activate“. Nach dem Neustart der Software können Sie dann wieder den USB Adapter verwenden.

3. When the message “Communication plugin changed” appears, click on OK to confirm, close the configuration window and exit Fohhn Audio Soft. The software should be configured for WLAN communication the next time you start the application. To configure communication for the USB adapter again, select the normal “Fohhn-Net” module and click on “Activate” again. You should be able to use the USB adapter after restarting the software.

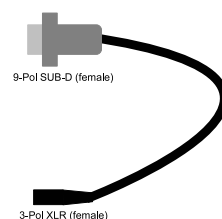
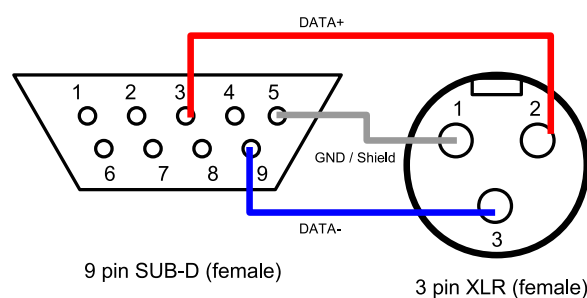
5. Schnelleinrichtung für Experten

5. Quick setup for experts

SSID: FohhnNet	SSID: FohhnNet
WLAN Modus: Ad-hoc	WLAN mode: Ad-hoc
Verschlüsselung: WEP	Code: WEP
Netzwerkschlüssel: Befindet sich auf der Rückseite des NA-2	Network code: printed on the back of the NA-2
Statische IP Adresse: 10.0.0.241	Static IP address: 10.0.0.241
Netzwerkmaske: 255.0.0.0	Network mask: 255.0.0.0

6. Anschlussplan des Adapterkabels des NA-2

6. Connecting diagram for the NA-2 adapter cable



Typ	9-pin SUB-D (female)	3-pin XLR (female)
GND / Shield	Pin 5	Pin 1
DATA+	Pin 3	Pin 2
DATA-	Pin 9	Pin 3

7. Weitere Daten

Standard IP Adresse des NA-2: 10.0.0.242
 Standard Adresse an die Antworten versendet werden: 10.0.0.241
 Standard Port für die Kommunikation: 2101
 Netzwerkprotokoll: UDP

7. Other data

Standard IP address of the NA-2: 10.0.0.242
 Standard address to which responses are sent: 10.0.0.241
 Standard port for communication: 2101
 Network protocol: UDP

Fohhn Audio AG
 Hohes Gestade 3-5
 D-72622 Nürtingen
 Germany
 Tel. +49 7022 93323-0
 Fax +49 7022 93324-0
 www.fohhn.com
 info@fohhn.com