

# Bedienungsanleitung



## CS-04 Deckeneinbaulautsprecher



### Ausführung

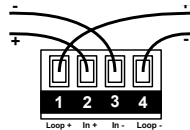
Der Fohhn® CS-04 ist ein sehr kompakt gehaltener und unauffälliger 2-Wege Deckeneinbaulautsprecher, der durch ein sehr ausgewogenes und kraftvolles Klangverhalten besticht. Durch den hochwertigen 4" Tieftöner mit koaxial vorgesetztem Hochtontreiber ergibt sich in Verbindung mit der exzellenten Frequenzweiche ein Lautsprechersystem mit hervorragender Sprachverständlichkeit und sehr homogenem Abstrahlverhalten bei gleichzeitiger dynamischer Musikübertragung. Das optimierte Baßreflexgehäuse aus flammbeständigem Stahl sichert zuverlässige Beschallung auch in sicherheitsrelevanten Projekten. Unter dem Frontgitter befindet sich ein 4-stufiger Umschalter für niederohmige Ansteuerung (16 Ohm) und drei Stufen für 100V-Systeme (30/15/7,5W).

### Ansteuerung

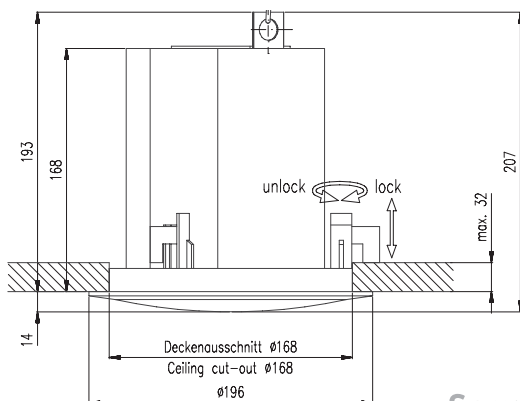
Für bestmögliche Soundperformance und optimale Betriebssicherheit empfehlen wir unsere DSP-Endstufen (z.B. D-2.750). Die CS-04 ist mit jeder professionellen Endstufe betreibbar, da wir grundsätzlich eine aufwendige passive Weiche mit elektronischem Hochtonschutz integrieren.

### Anschluss

Zum Anschluss des Lautsprechers befindet sich unter der Abdeckklappe auf der Geräterückseite eine abnehmbare vierpolige Phönixklemme samt Zugentlastung. Zwei nebeneinanderliegende Pins sind immer parallel verdrahtet um zu einem weiteren CS-04 weiterzuschleifen. Der Stecker ist im Lieferumfang enthalten.

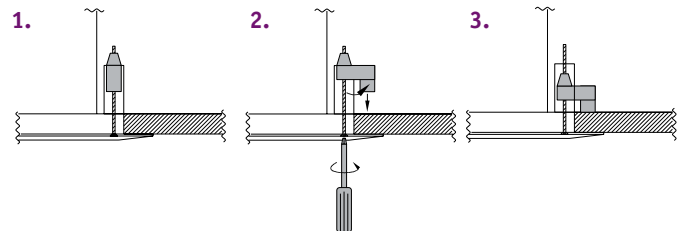


### Außenmaße



### Schnelleinbauklappen

Dank den 3 Schnelleinbauklappen kann der CS-04 einfach, schnell und sicher montiert werden. Für eine sichere Befestigung darf die Deckenstärke 32 mm nicht überschreiten.



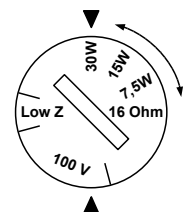
1. Lautsprecher wird mit abgenommenem Frontgitter in den Deckenausschnitt eingesetzt.

2. Mit einem Kreuzschlitzschraubendreher werden die drei Befestigungsschrauben angezogen. Dabei klappen sich die Schnellmontageklappen automatisch aus und ziehen den CS-04 an die Decke.

3. Sind alle Schrauben festgezogen, ist der CS-04 einfach und optimal befestigt.

### Wahlweise niederohmiger- und 100 Volt-Betrieb

Unter dem Frontgitter befindet sich ein 4-stufiger Umschalter für die niederohmige Ansteuerung (16 Ohm) sowie drei Stufen für den 100V-Betrieb (30/15/7,5W).



Hinter dem Frontgitter kann die Wahl des Betriebszustandes auch nach der Montage eingestellt werden. Der CS-04 stellt folgende vier Betriebsmodi, je nach Einsatzgebiet, zur Verfügung:

- 1.) 100 V - 30 W
- 2.) 100 V - 15 W
- 3.) 100 V - 7,5 W
- 4.) Low Z - 16 Ohm

Die Auswahl erfolgt am Drehschalter auf der Schallwand mittels eines breiten Schlitz – Schraubendrehers.

### ⚠ Wichtiger Hinweis

Um eine optimale Betriebssicherheit zu gewährleisten, darf der CS-04 in der Low Z (16 Ohm) Stellung **nur mit Subsonic Filter** (f-6 dB = 30 Hz, 24 dB / Oktave) betrieben werden.

## CS-04 ceiling speaker



### Description

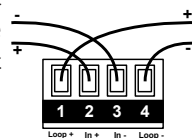
The Fohhn® CS-04 is an extremely compact, unobtrusive 2-way integral ceiling speaker with impressive balanced yet powerful sound characteristics. The high-quality 4" subwoofers with superior coaxial high-frequency driver and an excellent crossover form a speaker system that achieves an outstanding degree of speech intelligibility and extremely homogenous dispersion characteristics as well as dynamic music reproduction. The optimised bass reflex housing made from flame-resistant steel ensures reliable sound production even in applications where safety is paramount. There is a 4-stage selector switch under the front grille for low-ohm control (16 ohms) and three switch settings for 100V systems (30/15/7.5W).

### Controlling

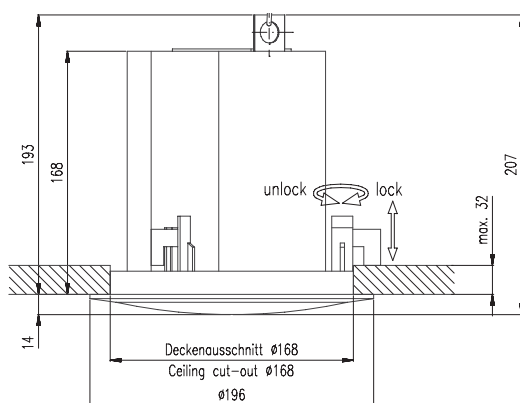
For maximum sound performance and operating reliability, we recommend our digital DSP amplifiers. (e.g. D-2.750) We always integrate a sophisticated passive crossover with electronic high-frequency protection so CS-04 can be operated with any professional amplifier.

### Connections

There is a detachable four-pin Phoenix terminal with cord grip under the cover on the rear of the device for connecting the speakers. Two adjacent pins are always wired in parallel to connect another CS-04 in series. The connector is included in the scope of delivery.

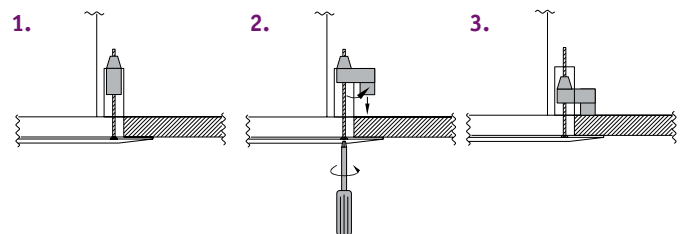


### Side view



### Quick mounting claws

3 quick mounting claws for quickly and safe attachment of the CS-04. The ceiling must be no thicker than 32 mm to guarantee secure attachment.



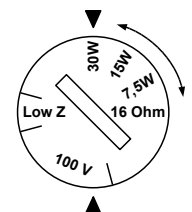
1. The speaker is inserted in the ceiling recess with the front grille removed.

2. When the three mounting screws are tightened using a crosshead screwdriver, the quick mounting claws unfold automatically and secure the CS-04 to the ceiling.

3. The CS-04 is secured in position once all the screws are tightened.

### Low impedance or 100 volts operation

There is a 4-stage selection switch under the front grille for low-impedance control (16 ohms) and three settings for 100V operation (30/15/7.5W).



The operating mode can also be selected under the front grille after the speaker is mounted. The following CS-04 operating modes are available, depending on the installation location:

- 1.) 100 V - 30 W
- 2.) 100 V - 15 W
- 3.) 100 V - 7,5 W
- 4.) Low Z - 16 ohms

Turn the rotary switch on the baffle board using a wide slotted screwdriver to select the settings.

### ⚠ Important note

To guarantee maximum operating reliability, the CS-04 should only be operated in the Low Z (16 ohms) position in combination with a subsonic filter (f-6 dB = 30 Hz, 24 dB / octaves).