



Fohhn Audio AG
Sound.Innovation.Design.

WWW.FOHHN.COM

Fohhn Audio AG

Hohes Gestade 3-5
D-72622 Nürtingen, Germany

Tel. +49 7022 93323-0

Fax +49 7022 93324-0

info@fohhn.com

www.fohhn.com

Händleradresse:



XPERIENCE III

FULLY DIGITAL SOUND SYSTEMS.

Das professionelle, digitale Aktiv-PA-System für
Musiker, Entertainer, DJs und Beschallungsunternehmen.

... alles wird leichter!





... alles wird leichter!

Seit über 10 Jahren entwickeln und fertigen wir erfolgreich prozessorgesteuerte Aktiv-Lautsprecher-Systeme. Im neuen, volldigitalen Xperience III-PA-System kommen unsere ganze Erfahrung und die Wünsche vieler Anwender zum Tragen.

Xperience III macht Ihnen die Beschallung so leicht wie möglich. Von Anfang an. Beim Transport, bei der Bedienung bis hin zur Abmischung des Sounds. Damit Sie sich voll und ganz auf das Wesentliche konzentrieren können – auf Ihr Publikum.



Das Xperience III Basis-System

- aktiver Subwoofer XS-3
- zwei multifunktionale Toppteile XT-3ND
- Systemleistung: 1.000 W

Fohhn® proudly presents:



FULLY DIGITAL



XPERIENCE III

DIGITAL SOUND SYSTEMS.



Das Xperience III Power-System

- mit zusätzlichem SUB XS-3
- für maximale Power
- Systemleistung: 2.000 W

Modernste Digital-Technik für anspruchsvolle Veranstaltungen.

Ihre Anforderung:

Entertainer, DJ's und Bands müssen heute in der Lage sein alle Arten von Veranstaltungen professionell zu beschallen. Gefordert ist ein einfacher, schneller Aufbau: Anlage aufstellen, einstecken, los geht's. Der Sound muss auf Anhieb stimmen, quer durch alle Stilrichtungen. Dinnermusik, Moderation, Party. Egal ob kleiner Hotelsaal oder große Halle. Das Soundsystem muss flexibel, leistungsfähig und zuverlässig sein.

Unsere Lösung: Xperience III.

- State-of-the-Art Digitaltechnik
- beeindruckender Sound
- Plug & Play
- niedriges Gewicht
- enorme Vielseitigkeit
- optimale Betriebssicherheit
- kompakte Abmessungen
- edles Design
- top Verarbeitungsqualität



Dieser Subwoofer wird Sie begeistern.

SUB XS-3 Aktiver 15"-Subwoofer mit integrierter Digitaltechnik. Er ist das Herzstück des Xperience III Systems und versorgt auch die TOPs XT-3ND mit der notwendigen Endstufenleistung.

Kompakt. Leicht. Leistungsstark.

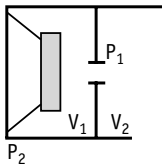
Der XS-3 wird mit 1.000 W Leistung angetrieben. Er ist äußerst kompakt (43 x 59 x 52 cm) und wiegt nur 36 kg. Ein ausgezeichnetes Verhältnis zwischen Leistung, Größe und Gewicht!

Ausgefeiltes Konstruktionsprinzip.

Das spezielle Konstruktionsprinzip aus Direktstrahler und rückgeladenem Resonator garantiert einen präzisen, druckvollen Sound durch die direkte Schallabstrahlung. Zwei interne Druckkammern sorgen für warmen, satten Klang und definierte Ein- und Ausschwingvorgänge.

Langhub-Lautsprecher vom Feinsten.

Spezialanfertigung für Xperience III mit enormem Leistungsvermögen und beeindruckender Impulstreue.



Konstruktionsprinzip XS-3:
Druck und Präzision





Dieses Top ist einfach top.

TOP XT-3ND Multifunktionales HighPower-Top, 12"/1"-Neodym mit 90° x 40° CD-Horn, 450 W. Laufzeitoptimierte Lautsprecheranordnung. Integrierte Frequenzweiche mit elektronischem Hochtenschutz. Lineare Abstimmung.

Ausgezeichnete akustische Eigenschaften.

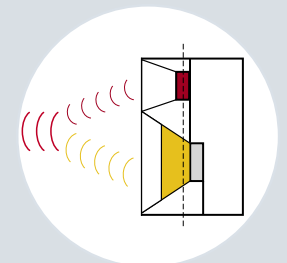
Transparenter Klang durch erstklassige Lautsprecherkomponenten und perfekte Abstimmung. Moderation und Gesang klingen warm und druckvoll und auch auf Entfernung deutlich. Hohe Rückkopplungssicherheit durch sehr gleichmäßiges Abstrahlverhalten.

Hohe Flexibilität.

Einsetzbar als System-Topteil mit SUB XS-3 oder für kleinere Events fullrange ohne Bass. Kombinierbar mit jeder herkömmlichen Endstufe und jedem Powermixer.

Modernes Design. Einfaches Handling.

Das Auge hört mit. Gute optische Anpassung an die Umgebung durch die runde, fließende Formgebung. Bequemer Transport durch ergonomisch eingeprägte Tragegriffe.



Laufzeitoptimierte Lautsprecheranordnung: natürlicher, klarer Sound



Flexibel auf die Zukunft vorbereitet.

Jede Veranstaltung ist anders. Mit Xperience III sind Sie flexibel auf alle zukünftigen Beschallungsanforderungen vorbereitet.

Xperience III ist problemlos ausbau- und erweiterbar. Alle Systemkombinationen können schnell und sicher durch einfaches Umschalten am SUB XS-3 realisiert werden.



TOP XT-3ND in geflogener Anwendung
– mit Haltebügel VXT-3 und Clamp.
Ideale Ausrichtung des Lautsprechers
auf das Publikum.



TOP XT-3ND als Bühnen-Monitor-System
mit zwei verschiedenen Aufstellwinkeln
(55°, 35°).



SUB XS-3 und TOP XT-3ND als
Drumfill oder Sidefill-Monitor-System
(Bridge-Mode; 1.000 W).



Das Basis-System

1 SUB XS-3; 2 TOPs XT-3ND;
1.000 W Leistung.



Das erweiterte Basis-System

2 zusätzliche TOPs XT-3ND.
Ideal für breite Räume oder
Delayanwendungen.



Das Power-System

2 SUBs XS-3 und 2 TOPs XT-3ND im
Bridge-Mode-Betrieb. Einfaches
Umschalten am SUB XS-3 auf 1.000 W
pro Seite. Gesamtleistung: 2.000 W.



Das doppelte Basis-System

2 SUBs XS-3; 4 TOPs XT-3ND;
unwahrscheinlich flexibel.
Absolut druckvoll.
2.000 W Leistung.



Das Fullrange-System

TOP XT-3ND auf Stativ mit
Haltebügel VXT und Stativadapter.
Ideale Ausrichtung der
XT-3ND auf das Publikum.



TOP XT-3ND als 80°-Frontfill-System;
fullrange.



SUB XS-3 als zusätzlicher Sub
zu bestehenden Systemen.
Es müssen keine Tops
angeschlossen werden.



Sound der Sie und Ihr Publikum begeistert.

Xperience III ist mit Digitaltechnik der neuesten Generation ausgestattet. Digitale Verstärker und Stereo-Signalprozessoren (DSP) erleichtern die Beschallung wesentlich und bringen Sie schneller zum Ziel: Sound, der Sie und Ihr Publikum begeistert.

Leicht und kompakt.

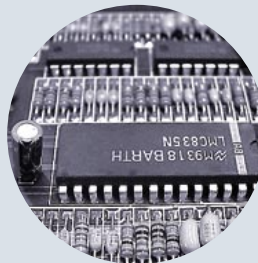
Die integrierte Class D-Endstufe (1000 W, 4 Ω) mit Schaltnetzteil ist extrem leicht (2 kg), kompakt und leistungsfähig. Sie hat einen enormen Wirkungsgrad und wandelt 95 % der zugeführten Energie in Sound um (Analogtechnik nur ca. 50 bis 70 %). Kleine PA – großer Sound.

Schnell und entspannt.

Digitale Endstufen und die Signalprozessoren sind optimal aufeinander abgestimmt. Fehler bei Verkabelung und klanglicher Abstimmung sind praktisch unmöglich. Plug & Play. Sub mit Tops verbinden und los geht's.

Ausgewogen und sicher.

Digitale Signalprozessoren der Oberklasse sorgen dafür, dass Xperience III bei niedrigen und hohen Lautstärkepegeln stets ausgewogen und transparent klingt. Jeder einzelne Lautsprecher wird durch den integrierten 3-Band-Prozessor separat bearbeitet und dadurch optimal geschützt.



Output-Buchsen:

Anschluss für multifunktionale TOPs XT-3ND. Plug&Play.

Sub-Level-Regler:

zur Anpassung des Basspegels an die akustischen Bedingungen. Der komplette Bassbereich wird sehr effektiv von 35 Hz – 130 Hz um +/- 6dB angehoben oder abgesenkt. Perfekter Bass in jeder Raumgröße.



Input-Buchsen:

Anschlüsse für Mixer/Keyboard. Neutrik-Kombibuchsen ermöglichen die Verwendung von XLR- und Klinkensteckern.

Link-Buchsen (XLR):

hier liegt das Eingangssignal unverändert an und kann an andere Geräte weitergeleitet werden.

Bridge-Mode-Schalter:

1.000 W Leistung pro Seite durch Brücken der Endstufe bei Betrieb von Xperience III mit 2 Subs und 2 Tops.

Signal/Clip-Led:

grün, wenn Eingangssignal da ist; rot, wenn das Eingangssignal zu hoch ist.

Protect-Led:

leuchtet auf, wenn die elektronischen Schutzschaltungen der Endstufe aktiviert sind. Xperience III ist umfassend geschützt gegen Kurzschluss, Low-Impedance/Überstrom und Übertemperatur.

Aluminium-Rückplatte:

Zum Schutz der Bedienelemente versenkt angebracht. Kühlt den Verstärker. Erwärmung um nur ca 14° durch enormen Wirkungsgrad der Digitalendstufe.

Powercon-Netzbuchse:

für verriegelbaren Powercon-Netzstecker. Versehentliches Ausstecken der Anlage wird vermieden.

Power-on/off-Schalter:

durch Betätigung des Power-on/off-Schalters werden die Endstufe, das Schaltnetzteil und die DSPs im Softstartmodus in Betrieb gesetzt. Anschließend werden die Lautsprecher zugeschaltet.

Temperatur- und drehzahlgesteuerter Lüfter:

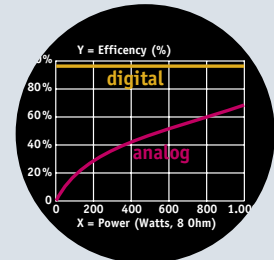
zusätzliche Kühlung nur bei ungünstigen Belüftungsbedingungen oder extremen Umgebungstemperaturen notwendig (z.B. direkte Sonneneinstrahlung). Extrem leise. Bei Normalbetrieb abgeschaltet.

Stereo/Mono-Schalter:

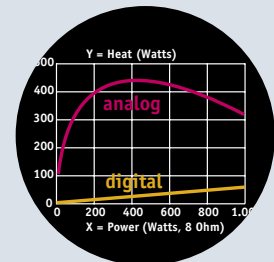
beim Betrieb mit 2 Subs und 4 Tops schalten Sie den Eingang (Input) auf mono und verwenden nur Input Ch1.

Ground/Lift:

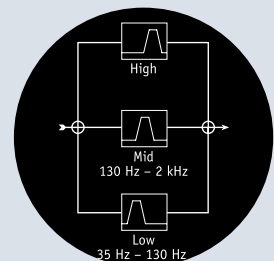
bei Brummschleifen im Stromnetz einfach Schalter betätigen und der Brumm ist weg.



Digital: Mehr Leistung durch höheren Wirkungsgrad (95%).



Digital: Minimale Wärmeentwicklung, optimale Betriebssicherheit.



3-Band-Processing: Optimaler Sound und höchste Betriebssicherheit durch getrennte Signalbearbeitung.





**Kompromisslose Qualität.
Made in Germany. Made by Fohhn®.**

Fohhn®-Lautsprechersysteme zeichnen sich durch Ihre hervorragende Verarbeitungsqualität und enorme Robustheit aus. Alle Produkte werden in Deutschland gefertigt. Bei der Herstellung verwenden wir ausnahmslos hochwertige Materialien und kombinieren modernste Technik mit sorgfältiger Handarbeit. Jedes einzelne Lautsprechersystem wird am Ende des Produktionsprozesses in einem aufwendigen Verfahren auf seine 100%-Funktion überprüft.



Technische Daten

SUB XS-3

Verstärkerleistung	1.000 W
Bestückung	1x 15" Langhub
Kennschalldruck	98 dB
Akustikdesign	Direktstrahler / rückgeladener Doppelkammer-Resonator
SPL max.	128 dB
Übertragungsbereich	35 Hz – 500 Hz
Maße (B x H x T)	43 x 59 x 52 cm
Gewicht	36 kg
Farbe	schwarz, Strukturlack
Schutzgitter	Metall mit Akustikschaum
Rollen	2 Eckrollen
Griffe	2 seitlich, 1 Kantengriff oben, 1 unten
Gewindeplatte für Distanzrohr	M20

Ausstattungsmerkmale SUB XS-3

- Digitale Class D-Stereo-Endstufe (1.000 W) und 2 integrierte Stereo-DSPs

Zubehör SUB XS-3

- gepolsterte Transporthülle
- Distanzrohr

TOP XT-3ND

Belastbarkeit	450 W/900 W*
Bestückung	12"/1" CD Neodym
Kennschalldruck	99 dB
SPL max.	130 dB
Übertragungsbereich	65 Hz – 20 kHz
Abstrahlwinkel H x V (-6 dB)	90° x 40°
Nennimpedanz	8 Ohm
Maße (B x H x T)	39 x 59 x 39 cm
Gewicht	22 kg
Farbe	schwarz, Strukturlack
Schutzgitter	Metall mit Akustikschaum
Anschlüsse	2x NL4 Neutrik Speakon
Griffe	2 Kantengriffe
Hochständerhülse	integriert, ø 36 mm

*Peak, 20 ms

Ausstattungsmerkmale TOP XT-3ND

- Frequenzweiche mit integriertem Hochtenschutz
- 2 Monitorwinkel (55°, 35°)
- Gewindeeinsätze für Haltebügel VXT-3

Zubehör TOP XT-3ND

- gepolsterte Transporthülle
- Haltebügel VXT-3 für Flug- und Stativbetrieb
- Boxenhochständer
- Tragetasche für Boxenhochständer/Distanzrohr

Systeme

Xperience III Basis-System (1x SUB XS-3/2x TOP XT-3ND)

Systemleistung	1.000 W
Schalldruck peak	130 dB
Frequenzgang	35 Hz – 20 kHz
Trennfrequenz	130 Hz

Xperience III Power-System (2x SUB XS-3/2x TOP XT-3ND)

Systemleistung	2.000 W
Schalldruck peak	133 dB
Frequenzgang	35 Hz – 20 kHz
Trennfrequenz	130 Hz

Controller

	2 digitale Stereo-Signal-Prozessoren
	5 unabhängige Limiter pro Kanal
	selektives 3-Band-Processing (bass/mid/high)
	Bandspezifische Zeitkonstanten
	48-bit double precision Filtertechnik
	AD/DA 24 bit/48 kHz
Trennfrequenzen	130 Hz/1.500 Hz

Digitalendstufe (integriert in SUB XS-3)

EIA Ausgangsleistung Top	2x 500 W**
(1 kHz, THD+N < 1 %)	
Bridge mode	1.000 W
Verstärkung	32 dB
Eingangsempfindlichkeit	0 dB V
Eingangsimpedanz	10 kOhm
Frequenzgang	20 Hz – 20 kHz
S/N Ratio	>105 dBA
Slew Rate	50 V/ms
Schutzschaltung	Einschaltverzögerung, Softstart Impedanz- und Kurzschluss-Schutz, DC-Protect Temperaturüberwachung
Spannungsversorgung	195 V – 250 V AC 50/60 Hz
Kühlung	Konvektionskühlung Zwangskühlung bei Bedarf durch temperaturgeregelten Lüfter

**an je 4 Ω ab 130 Hz über Hochpass 6 dB/Okt.

Lob für Xperience III – das sagt die Presse:

„Ausgereifte Technik und professionelle Verarbeitung prägen dieses Lautsprechersystem. Der komplett digitale Aufbau der Fohhn Xperience III stellt in dieser PA-Klasse ein Novum dar. Neben der deutlichen Gewichtsersparnis bei den Endstufen profitiert der Anwender zusätzlich vom optimalen Schutz des Systems durch ausgefeilte Digitalprozessoren.“
... „Mit komplett digitalem Aufbau sind uns derzeit keine Alternativen bekannt.“
Tastenwelt, 5/2003

„Der Grundcharakter des Xperience III ist schlicht beeindruckend – ein tiefenreiches, straffes und dynamisches Fundament, saubere, durchsetzungsstarke Mitten, feine und klare Höhen. Einen zusätzlichen Pluspunkt verdient die Xperience III für die flexiblen Einsatzmöglichkeiten.“
Soundcheck, 9/2003

„Die Stimmwiedergabe ist excellent...“
Soundcheck, 2/2004

Diese Geräte entsprechen den Normen EN 61000-6-1, EN 61000-6-3 und EN 60065. Technische Änderungen vorbehalten.

© 2003 by Fohhn®