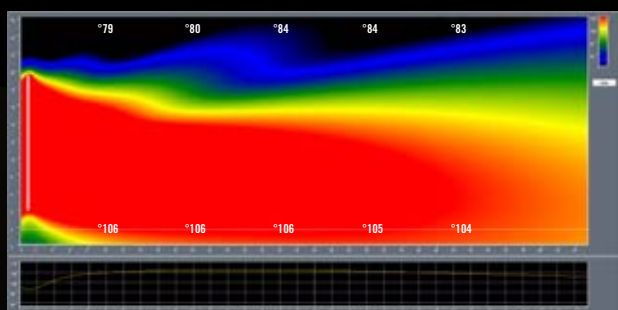
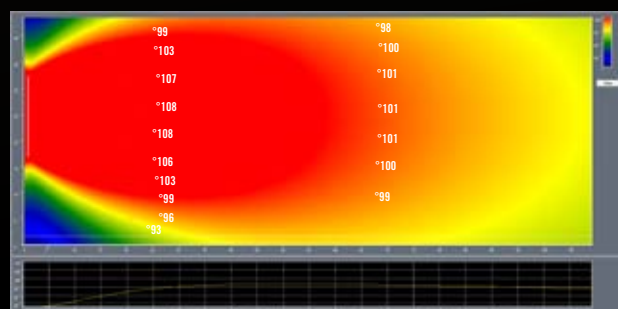


# FOCUS SUB ARRAY BEAM STEERING TECHNOLOGIE IM BASS-BEREICH

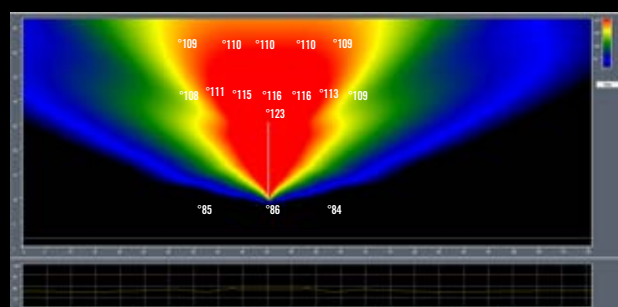
VERTIKALES BASS-ARRAY



HORIZONTALES BASS-ARRAY



ENDFIRED BASS-ARRAY





# FOCUS SUB ARRAY UND PS-22

## BEAM STEERING TECHNOLOGIE IM BASS-BEREICH.

Bass-Arrays aus mehreren Subwoofern zu bilden, ist in der modernen Beschallungstechnik heutzutage üblich: so können die Abstrahleigenschaften im Tieftonbereich gezielt optimiert werden.

Völlig neu und einzigartig ist hingegen, die Abstrahlcharakteristik des Bass-Arrays per Software in Echtzeit zu steuern. Fohhn bietet das ab sofort mit Fohhn Audio Soft V3.4 in Verbindung mit Fohhn DSP-Geräten und Fohhn Subwoofern an. Das führt zu enormen Vorteilen für den Anwender: durch die Echtzeitsteuerung sieht man per Software-Simulation exakt, wohin der Schall gesteuert wird. Zeitgleich ist das Resultat zu hören. So lassen sich horizontale, vertikale und endfired Bass-Arrays perfekt und komfortabel steuern. Das Ergebnis ist ein wesentlich gleichmäßigeres Klangbild im gesamten Raum.

Elektronisch steuerbare Tiefton-Arrays lassen sich mit allen aktiven Fohhn Subwoofern realisieren; sollen die Arrays aus passiven Fohhn Subwoofern zusammengestellt werden, geht das ebenso spielend in Verbindung mit Fohhn DSP-Endstufen oder dem Fohhn Controller FC-8.

Der PS-22 Kompakt-Subwoofer, das neueste Produkt der Fohhn Perform-Series, beispielsweise wurde als flugfähiges Bass-Reflex-System konzipiert und mit einem speziell entwickelten, hochleistungsfähigen 12"-Langhublautsprecher ausgestattet. Er ist wahlweise als Aktivsystem (PS-22 active) mit integrierter CLASS D-Endstufe, 1000W, Fohhn Double Precision DSPs, 4-zeiligem Bediendisplay und Netzwerkanschluss erhältlich. Auch eine passive Variante mit Namen PS-22 passive in 8 Ohm Ausführung und 500W Belastbarkeit ist erhältlich.

## ALLE FAKTEN IM ÜBERBLICK

- Kontrollierte Steuerung der Schallabstrahlung im Bassbereich mittels Fohhn Audio Soft
- Steuerung erfolgt in Echtzeit in 0,1° Schritten
- Bildung von horizontalen, vertikalen und endfired Bass-Arrays
- Gleichmäßige Beschallung des Zuhörerbereichs
- Verringerung von störenden Schallemissionen
- Unterdrückung von unerwünschten „Side-Lobes“ im Bassbereich

### Kompakt Subwoofer PS-22

- Flugfähiges Bass-Reflex-System
- Hochleistungsfähiger 12" Langhublautsprecher
- Aktiv System (PS-22 active) mit integrierter Class D Endstufe, 1000W und Fohhn Double Precision DSPs
- Passive Variante (PS-22 passive) in 8 Ohm Ausführung und 500 W Belastbarkeit
- druckvolles und kontrolliertes Klangverhalten im Frequenzbereich von 38 Hz bis 130 Hz
- Integrierte Flugmechanik und optionales Flugcradle
- Bis zu 12 Subwoofer können in einer Linie als vertikales Array geflogen werden
- Ideale Tiefton-Ergänzung zu elektronisch steuerbaren Focus Modular Systemen

**BISHER EINZIGARTIG, ABER DOCH SO GENIAL:  
EINE SOFTWARE STEUERT  
ALLE PROZESSE.  
FÜR ALLE PRODUKTE.  
IN ECHTZEIT.**

**STEUERUNG UND ÜBERWACHUNG VON ALLEN FOHNN DSP-ENDSTUFEN,  
DSP-CONTROLLERN UND AKTIVEN BESCHALLUNGSSYSTEMEN.  
EINZELN ODER IM NETZWERK. BEAM STEERING IN ECHTZEIT FÜR  
LINEA FOCUS SYSTEME, FOCUS MODULAR UND FOCUS SUB-ARRAYS.**

**100%**  
**KONTROLLE**



# FOHHN AUDIO SOFT

## DER GESAMTE STEUERUNGSPROZESS VON FOHHN LAUTSPRECHERSYSTEMEN ERFOLGT MIT EIN UND DERSELBEN SOFTWARE. DER FOHHN AUDIO SOFT.

Exzellente Technik und die zugehörige Software werden von unseren Ingenieuren in enger Zusammenarbeit entwickelt und perfekt aufeinander abgestimmt. Anwender benötigen daher keine verschiedenen Software-Programme, sondern bedienen alles über eine einzige, intuitiv nutzbare Software, die Fohhn Audio Soft. Die Vorteile liegen auf der Hand: es entstehen keine unnötigen Wartezeiten bis Daten in weitere Software-Programme übertragen oder Rechenprozesse abgeschlossen sind. Lautsprechersysteme müssen zu keinem Zeitpunkt gemutet werden, um gegebenenfalls Einstellungen zu optimieren. Software und Lautsprechersysteme sind permanent online und kommunizieren miteinander. Es lassen sich jederzeit Änderungen in Echtzeit vornehmen. Diese Tatsache garantiert die problemlose Live-Einsatzfähigkeit aller Fohhn Systeme. Der Download steht kostenlos auf der Unternehmenswebsite [www.fohhn.com](http://www.fohhn.com) zur Verfügung.

## ALLE FAKTEN IM ÜBERBLICK

- Fohhn-Systeme lassen sich intuitiv und direkt in Echtzeit fernsteuern
- Übersichtliche grafische Bedienoberfläche ermöglicht schnellen Zugriff auf integrierte digitale Audiogeräte, Gruppierungsfunktionen, Soundpresets und Focus Simulation
- Verbindung zwischen Laptop und den Komponenten erfolgt wahlweise über Fohhn USB-Adapter oder Fohhn Ethernet-Adapter
- Alle Einstellungen sind als Preset speicherbar
- Bis zu 256 Geräte lassen sich vernetzen und fernsteuern

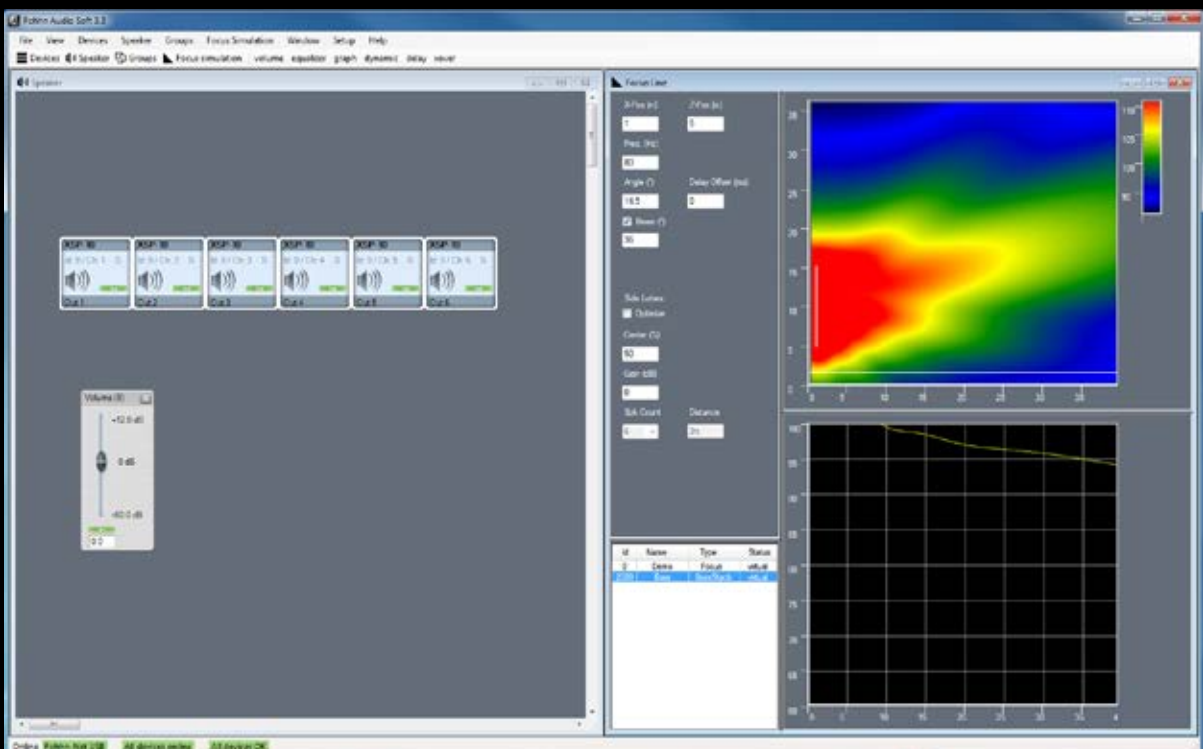
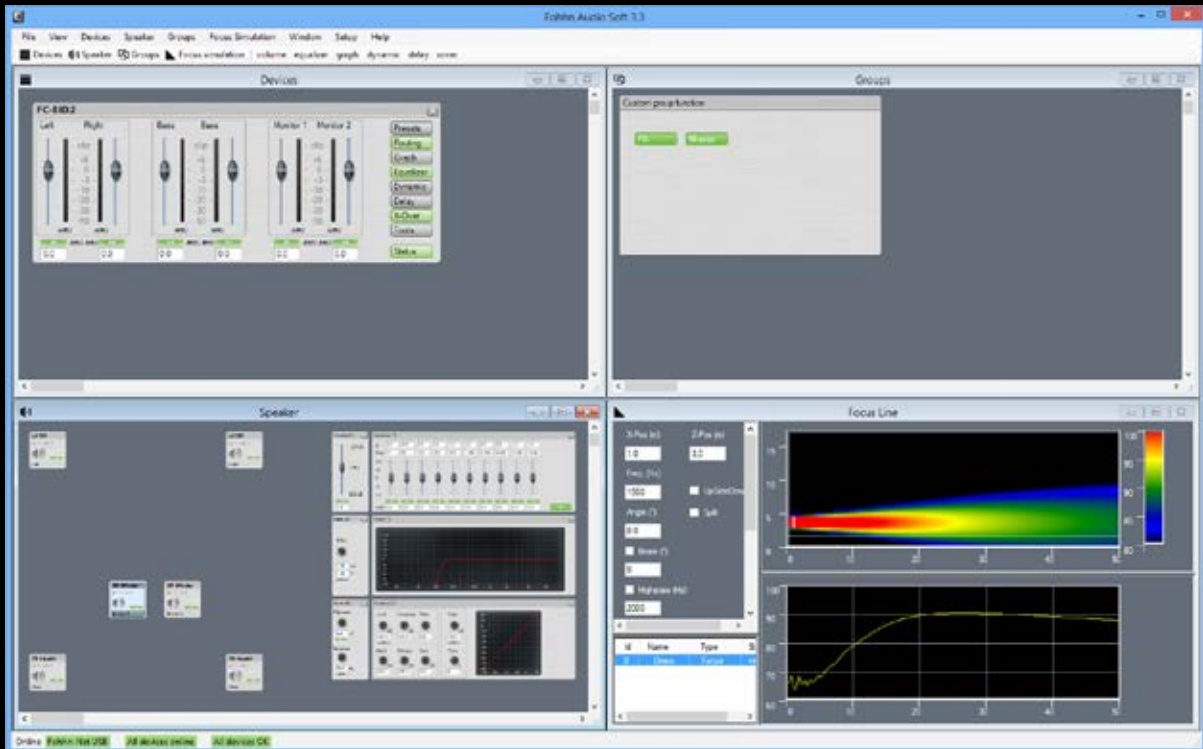
## KOSTENLOSER DOWNLOAD

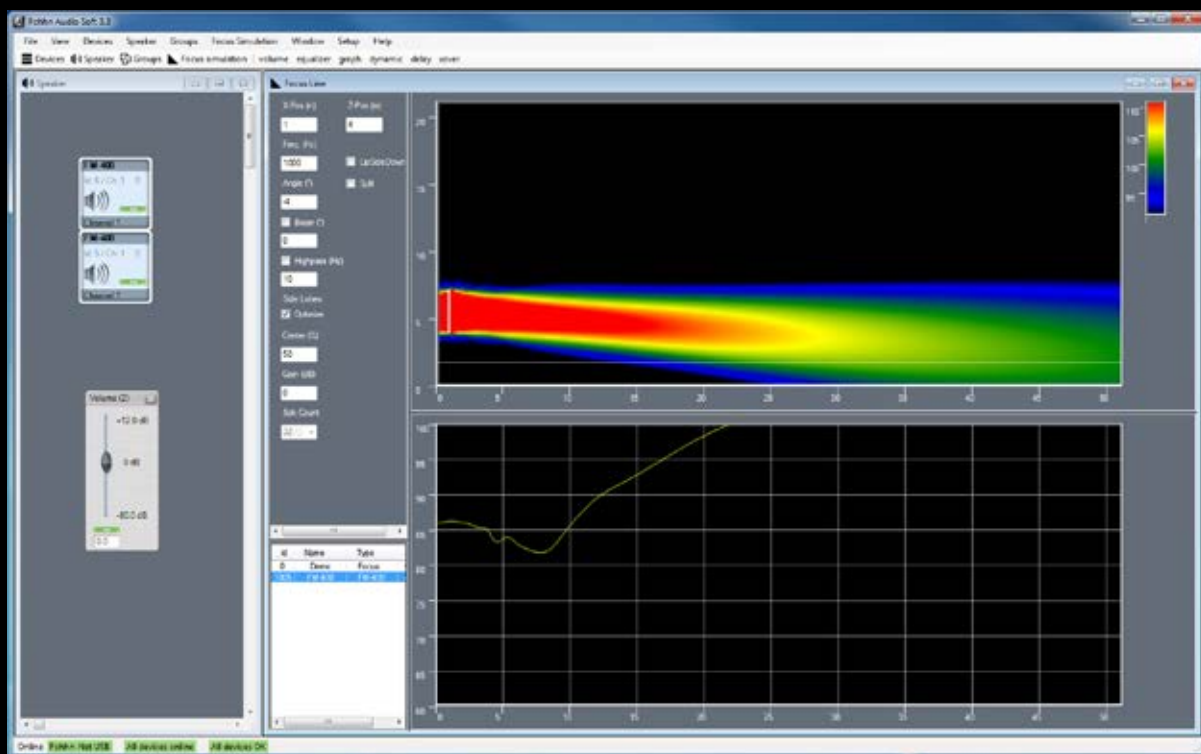
→ [www.fohhn.com](http://www.fohhn.com)



# FOHNN AUDIO SOFT

EINE SOFTWARE FÜR ALLE PROZESSE.





## DIE DREI NEUESTEN FUNKTIONEN AUF EINEN BLICK

### NEU! FOCUS MODULAR!

Auch für die neuen, modularen Hochleistungs-Line-Array Systeme mit Beam Steering Technologie bietet die Fohhn Audio Soft zukünftig volle Unterstützung.

### NEUE PRESET-FUNKTION.

Über die neue Preset-Funktion in der Lautsprecheransicht lassen sich schnell komplette Szenen in mehreren Geräten gleichzeitig abspeichern und wieder aufrufen. Auch Speakerpresets können direkt über die Lautsprechersymbole konfiguriert werden.

### FOCUS SUB ARRAYS. BEAM STEERING IM TIEFTONBEREICH AB SOFORT MÖGLICH!

Die Fohhn Audio Soft ermöglicht es Ihnen, mehrere Fohhn Subwoofer gleichen Typs als Array zusammenzufassen und in Echtzeit zu steuern: per Computermouse oder per Zahleneingabe lässt sich der Schall-Abstrahlwinkel und die Abstrahlrichtung der Subs präzise einstellen. Die Focus Simulation stellt die Abstrahlcharakteristik des Arrays visuell dar. Side Lobes können wirkungsvoll unterdrückt und das akustische Zentrum beliebig verschoben werden. So lässt sich in kürzester Zeit ein gleichmäßiges Beschallungsergebnis im Tieftonbereich realisieren.

# SCHÖN, WENN MAN VON DER KRAFT DES EIGENEN PRODUKTS SO ÜBERRASCHT WIRD!



*Als wir mit der Entwicklung der PT-6 begonnen haben, wollten wir nicht noch ein horngeladenes PA-System bauen, das die Lücke zwischen konventionellen Lautsprechern und modularen Line Arrays schließt. Also haben wir drei unserer PT-8-Line Array Module in ein kompaktes Gehäuse gesteckt und mit der neuesten Lautsprechertechnik ausgestattet. Als wir die PT-6 dann zum ersten Mal hochgefahren haben, waren wir wirklich erstaunt, wie leistungsfähig das System ist!*





## SLOVENSKÁ FILHARMÓNIA IN BRATISLAVA.

Im großen Konzertsaal des 1773 erbauten "Reduta" Konzerthauses in Bratislava wurden zwei Linea Focus LFI-220 installiert, die sich dank Sonderlackierung bestens ins historische Ambiente einfügen.

Sie erzeugen jeweils zwei Beams von denen der eine den Schall zum Parkett und der andere zur Galerie abstrahlt. Je nach Bedarf kann ein Beam ganz einfach mit den vorhandenen Presets weggeschaltet werden, beispielsweise wenn die Galerie nicht besetzt ist. Das Lautsprechersystem ist an die interne Evakuierungsanlage (ELA) gekoppelt und wird für Sprachbeiträge und kleinere Musikübertragungen eingesetzt. Für Musikübertragungen stehen zusätzlich zwei mobile XS-30 aktiv Subwoofer zur Verfügung.







## ERFOLGVERSPRECHEND.

Auch in Stadien, auf Sportplätzen und Turnhallen stellen Fohhn Systeme beste Klangergebnisse sicher. Hier im Stadion Essen, im Eisstadion Schwenningen und im Mokdong Ice rink, Seoul, Korea.







## LIVE!

Fohhn Systeme überzeugen. Egal ob Rock, Klassik oder Jazz. Egal ob Zuschauer, Künstler oder Veranstalter. Zum Beispiel bei der Notti di Luce in Bergamo, Italien oder den Jazztagen in Nürtingen.





## THE SHOW MUST GO ON!

Foto oben: Subway to Sally Tour 2011 mit Perform PT-9 Line Array- und PS-9 Subwoofer Systemen.  
Kleine Fotos: Notti di Luce 2011, Bergamo, Italien. Elektronisch gesteuertes Subwoofer-Array mit PS-9 Systemen in cardioider Anordnung. Je drei PT-8 Line Array Module als Frontfill- und Outfill-Systeme.



## ALLES VERSTEHEN.

Fohhn Linea Focus garantiert Klarheit, Dynamik und Sprachverständlichkeit in Hörsälen, Kirchen, Parlamenten, Aulen, Konferenzsälen etc.



Der Hörsaal 13 der Universität Heidelberg verfügt über zwei Linea Focus LFI-220.



Rathaus Lyon, Frankreich.



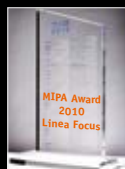
Im größten Vorlesungssaal der Universität Heidelberg,  
der Neuen Aula, sind zwei weiße Linea Focus LFI-220 installiert.



SOUNDS PERFECT. is **PERFECT.**






## FOHNN® AWARDS.



## DIE LIEBE ZUM DETAIL GEHT HIER WEITER: [WWW.FOHNN.COM](http://WWW.FOHNN.COM)

Auf unserer Webseite finden Sie: detaillierte Produktbeschreibungen, technische Daten, Zubehör, ausführliche Datenblätter zum Download, 360°-View-Produktdarstellungen, Bedienungsanleitungen, PDF-Kataloge, CAD-Zeichnungen, 2D und 3D DWG-Files, Fohhn Software, Firmware Updates, EASE und Ulysses Simulationsdaten, Referenzen und vieles mehr. Besuchen Sie unsere Webseite!



 German quality  
 engineered and made  
 by Fohhn®

**Fohhn Audio AG**  
Hohes Gestade 3-7  
72622 Nürtingen  
Germany  
Tel. +49 7022 93323-0  
Fax +49 7022 93324-0  
[www.fohhn.com](http://www.fohhn.com)  
[info@fohhn.com](mailto:info@fohhn.com)