



**100%
LEISTUNG**

PERFORM PT-6

KOMPAKTES, HOCHLEISTUNGSFÄHIGES PLUG & PLAY LAUTSPRECHERSYSTEM IN LINE-ARRAY TECHNIK FÜR STATIV-, STACKING- ODER FLUGBETRIEB.

Das PT-6 System ist twin-koaxial aufgebaut. Sechs langhubige 6,5" Lautsprecher im Tiefmittentonenbereich ermöglichen eine tiefe untere Grenzfrequenz und ein druckvolles Klangverhalten. Im Hochtonbereich kommen drei leistungsstarke 1,4" Kompressionstreiber in Kombination mit einem speziell entwickelten Wellenformer zum Einsatz. Dieser erzielt eine filigrane und hochexakte Schallführung im Hochtonbereich mit einem ausgedehnten Wiedergabeband zu hohen Frequenzen.

Die gebündelte vertikale Abstrahlung von 30° garantiert auch in halliger Akustik sehr gute Beschallungsergebnisse und eine hohe Reichweite. Der horizontale Abstrahlwinkel von 110° eignet sich ideal für eine Vielzahl von Beschallungsanwendungen wie beispielsweise kleine Open-Airs, Festivals und Live-Musik, Stadthallen, Zeltbeschallungen, Clubs uvm.

Die PT-6 wurde als Bi-Amping System konzipiert. Zwei PT-6 lassen sich schnell und betriebsicher an der neuen 4-Kanal DSP-Endstufe D-4.1200 betreiben. Dadurch wird eine bestmögliche Soundperformance, optimale Betriebssicherheit und einfache Plug & Play Systemverkabelung sichergestellt.

ALLE FAKTEN IM ÜBERBLICK

- Kompaktes Plug & Play PA-System mit integrierter Line-Array Technik
- 6x 6,5" / 3x 1,4" Neodym mit Waveguide in 2-Wege-Bi-Amping-Technik
- Sehr hohe Leistungsfähigkeit, druckvoller Sound
- enorme Reichweite, sehr gerichtetes Abstrahlverhalten (30° vertikal)
- Niedriges Gewicht, kompakte Abmessungen, geringes Ladevolumen
- Einfaches Handling, kürzeste Aufbauzeiten
- Sicherer Stativbetrieb / geflogene Anwendungen mit durchdachtem Haltebügelssystem
- DSP-gesteuerte Systemendstufe D-4.1200, Presets für D-2.1500 und FC-8 Controller

EINSATZGEBIETE

→ PT-6 ist das ideale Beschallungssystem für kleine Open-Airs, Festivals und Live-Musik, Stadthallen, Zeltbeschallungen, Clubs etc.

ARTIKELNUMMER

SCHWARZ	1505-P0000
WEISS	1505-H0000

SCHÖN, WENN MAN VON DER KRAFT DES EIGENEN PRODUKTS SO ÜBERRASCHT WIRD!



Als wir mit der Entwicklung der PT-6 begonnen haben, wollten wir nicht noch ein horngeladenes PA-System bauen, das die Lücke zwischen konventionellen Lautsprechern und modularen Line Arrays schließt. Also haben wir drei unserer PT-8-Line Array Module in ein kompaktes Gehäuse gesteckt und mit der neuesten Lautsprechertechnik ausgestattet. Als wir die PT-6 dann zum ersten Mal hochgefahren haben, waren wir wirklich erstaunt, wie leistungsfähig das System ist!



PERFORM PT-6

KOMPAKTES PLUG & PLAY SYSTEM IN LINE-ARRAY TECHNIK.

UNIVERSAL EINSETZBAR.

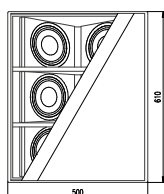
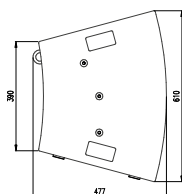
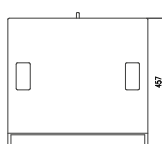
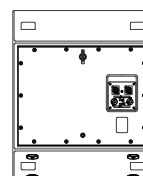
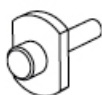
→ Ob Stativbetrieb, geflogene Anwendung oder gestackt: der multifunktionale VPT-6 Universalhalter ermöglicht den schnellen und sicheren Einsatz der PT-6. Der Neigungswinkel des Lautsprechers lässt sich am VPT-6 stufenlos einstellen. Der Einstellbereich beträgt +/- 25°.



→ PT-6 in Kombination mit Subwoofern

Als leistungsstarke Tieftonergänzung empfiehlt sich die Kombination mit Fohhn Subwoofer-Systemen des Typs PS-9 active, XS-4 active oder XS-4 passive. Die ideale Anpassung zwischen PT-6 und Fohhn-Subwoofern wird durch die Fohhn® DSP-Prozessortechnik ermöglicht.

→ PT-6 und LX-11: ultra-leistungsstark trifft auf ultra-kompakt.
PT-6: „I'm your father!“

Vorderansicht

Seitenansicht

Draufsicht

Rückansicht

AM-20

Clamp LC-50

TV-Zapfen 3D

SA-3

VPT-6

Elektroakustische Merkmale

Akustik Design	2-Wege Bi-Amping Fullrange-Lautsprechersystem in Line-Array Technik, Bassreflex, voll horngeladen
Bestückung	6x 6,5" Langhub-Chassis, 3x 1,4" Kompressionstreiber auf horngeladenem Waveguide, voll Neodym
Belastbarkeit (nominal) ^[1] (LMF/HF)	900 W / 210 W
Belastbarkeit (Programm) ^[2] (LMF/HF)	1800 W / 420 W
Belastbarkeit (Peak) ^[3] (LMF/HF)	3600 W / 840 W
Kenschalldruck ^[4] (LMF/HF)	101 dB / 114 dB
Maximaler Schalldruck ^[3] (LMF/HF)	135 dB / 138 dB
Übertragungsbereich ^[5]	65 Hz – 20 kHz
Nennabstrahlwinkel (h x v)	100° x 30°
Nennimpedanz (LMF/HF)	6 Ohm / 24 Ohm

Ausstattungsmerkmale

Gehäuse	Multiplex-Birkenholz
Schutzgitter	ballwurfsicheres Stahlgitter, pulverbeschichtet
Montagepunkte	6x M10, 2x M8 Gewinde
Anschlüsse	2x Neutrik NL4 Speakon
Lagerfarbe	Polyurethanbeschichtung schwarz
Frontdesign	Akustikschaum in Gehäusefarbe
Abmessungen (B x H x T)	500 x 610/390 x 455 mm
Gewicht ^[7]	39 kg

Optionale Ausstattung

Integrierter 100 V-Übertrager	—
Sonderfarbe	alle RAL-Farben
Wetterschutz	Membran imprägnierung

CAAD Simulationsdaten EASE

Der Hersteller behält sich technische Änderungen und Modifikationen im Rahmen der gesetzlichen Bestimmungen, sowie die Verbesserung der Produkteigenschaften ausdrücklich vor.
 [1] Entsprechend IEC-60268-5 long term [2] Entsprechend IEC-60268-5 short term [3] Peak, 20 ms mit bandgefiltertem rosa Rauschen entsprechend IEC 60268- 2, eine Oktave über der unteren Grenzfrequenz. [4] 2,83 V bei 8 Ohm (2 V bei 4 Ohm, 4 V bei 16 Ohm) in 1 Meter Abstand unter reflexionsfreien Vollraum-Bedingungen [5] -10 dB unter reflexionsfreien Halbraum-Bedingungen [6] horizontal x vertikal bei -6 dB, gemittelt 1-4 kHz [7] Nettogewicht ohne Zusatzausstattung [*] Intelligent Protection Circuit. Spannungsgesteuerte Halbleiterschaltung, die den Hochtontreiber mit extrem geringer Ansprechzeit wirkungsvoll vor Überlastung schützt.



VOLLE KONTROLLE

FÜR PERFEKTEN KLANG

ANWENDERFREUNDLICHES BEDIENKONZEPT

Die DSP-gesteuerte D-4.1200 Digitalendstufe lässt sich – wie alle Fohhn-Systeme - per Laptop und Fohhn Audio Soft intuitiv steuern und überwachen. In Echtzeit.

100%
POWER



ENDSTUFE D-4.1200

EINE LEISTUNGSKLASSE VORAUS: DIE NEUE DSP-4-KANAL-ENDSTUFE D-4.1200.

Mit der D-4.1200 stellt Fohhn die neueste Version der leistungsstarken, DSP-gesteuerten Mehrkanal-Endstufen vor. Sie wurde entwickelt um höchsten Anforderungen an Audioqualität und Zuverlässigkeit gerecht zu werden. Fohhn DSP-Endstufen garantieren eine ausgezeichnete Klangqualität, hohe Betriebssicherheit und bieten vielfältige Möglichkeiten Ihr Soundsystem auf intelligente Weise an die Raumakustik anzupassen. Die CLASS D Endstufe wiegt nur 11,1 kg und ist mit 2HE sehr kompakt. Sie hat eine Leistung von 4x 1200 W/4 Ohm und arbeitet sehr leise. Wichtigster Bestandteil der Endstufe sind die integrierten Fohhn Audio DSPs.

ALLE FAKTEN IM ÜBERBLICK

- 4 Eingangskanäle
- 4 Verstärkerausgänge mit je 1200 W an 4 Ohm (Ausgangskanäle 1-4)
- 2 DSP Aux-Ausgänge (Ausgangskanal 5+6)
- Modernste CLASS D Endstufentechnik
- Integrierte Fohhn DSPs garantieren optimale Soundperformance
- 5 erstklassige Audiogeräte wie z.B. Parametric-EQ integriert
- Integrierte Lautsprecherdatenbank für optimale Betriebssicherheit
- Fernsteuerbar, fernüberwachbar, netzwerkfähig
- Minimale Wärmeentwicklung, extrem leise Lüfter

EINSATZGEBIETE

→ In Kombination mit Fohhn Lautsprechersystemen in Theatern, Opernhäusern, Kirchen, bei Konzerten und Live-Musik, für Delay-Lines, AV- und Medientechnik, Industrieanwendungen etc.

ARTIKELNUMMER

6005-00900

ENDSTUFE D-4.1200

DIGITALE MEHRKANAL-ENDSTUFE MIT INTEGRIERTER DSP-TECHNIK.

KLANGQUALITÄT. BETRIEBSSICHERHEIT.
INTELLIGENTE KONTROLLE.



→ Die integrierten Fohhn Audio DSPs.

Dual DSP-Power für exzellente Klangqualität und höchste Betriebssicherheit. Die integrierte DSP-Technik von Fohhn bietet Ihnen vielfältige Möglichkeiten in der Umsetzung Ihrer Beschallungsaufgaben. Die Ausstattung mit zwei separaten Stereo-DSP-Engines und integrierter Lautsprecherdatenbank für alle Fohhn Lautsprechertypen macht unsere Endstufen einzigartig.

Die Lautsprecherdatenbank basiert auf einem für jeden Lautsprecher speziell entwickelten Algorithmus. Dieser schützt Bass-, Mittelton- und Hochtontreiber in allen Leistungsbereichen und garantiert so stets einen hervorragenden Klang und höchste Betriebssicherheit. Die DSPs beinhalten pro Endstufenkanal einen programmierbaren 10-Band-Parametric-EQ, Delay, Frequenzweiche, Kompressor, Limiter, Noise Gate und Temperatur- und Betriebszeit-Monitoring. Zudem sind Presets mit allen notwendigen Lautsprecherschutzdaten und Soundoptimierungen für sämtliche Fohhn Lautsprechertypen gespeichert. Mit dieser Klangoptimierung und dem Multiband-Limiting wird ein Höchstmaß an Soundwiedergabe und Betriebssicherheit erreicht. Eigens erstellte Presets können abgespeichert werden.

Dank der erstaunlichen Reduktion der Verlustwärmeentwicklung mit einer verblüffenden Verringerung bei Gewicht und Abmessungen in Verbindung mit den charakteristischen hohen Ausgangsleistungen empfiehlt sich diese neue CLASS D DSP-Endstufe für eine unbegrenzte Bandbreite von Einsatzbereichen.

→ Plug & Play

Bei mobilen Einsätzen haben Sie einen schnellen Zugriff auf alle DSP-Funktionen über das intuitive 4-zeilige Bedien-Display. Die D-4.1200 ist durch den temperaturgesteuerten Lüfter und das stufenlos einstellbare Noise-Gate sehr leise. Aufgrund der mehrkanaligen Ausführung und den integrierten DSP-Prozessoren sparen Sie sich die Anpassung und Verkabelung externer DSPs, EQ's oder Frequenzweichen und können in kleineren Installationen mit einem vergleichsweise einfachen Mikrofonmischer schnell und zuverlässig Ihre Projekte realisieren.

→ Fernsteuerung/Fernüberwachung

Die D-4.1200 ist netzwerkfähig und per Notebook vom Mischpult oder Regieplatz aus fernsteuerbar. Mehrere Endstufen können miteinander vernetzt und zentral gesteuert werden. Die D-4.1200 lässt sich in Mediensteuerungen einbinden. Dadurch können Sie beispielsweise Presets für verschiedene Raumnutzungen von der Mediensteuerung aus umschalten.

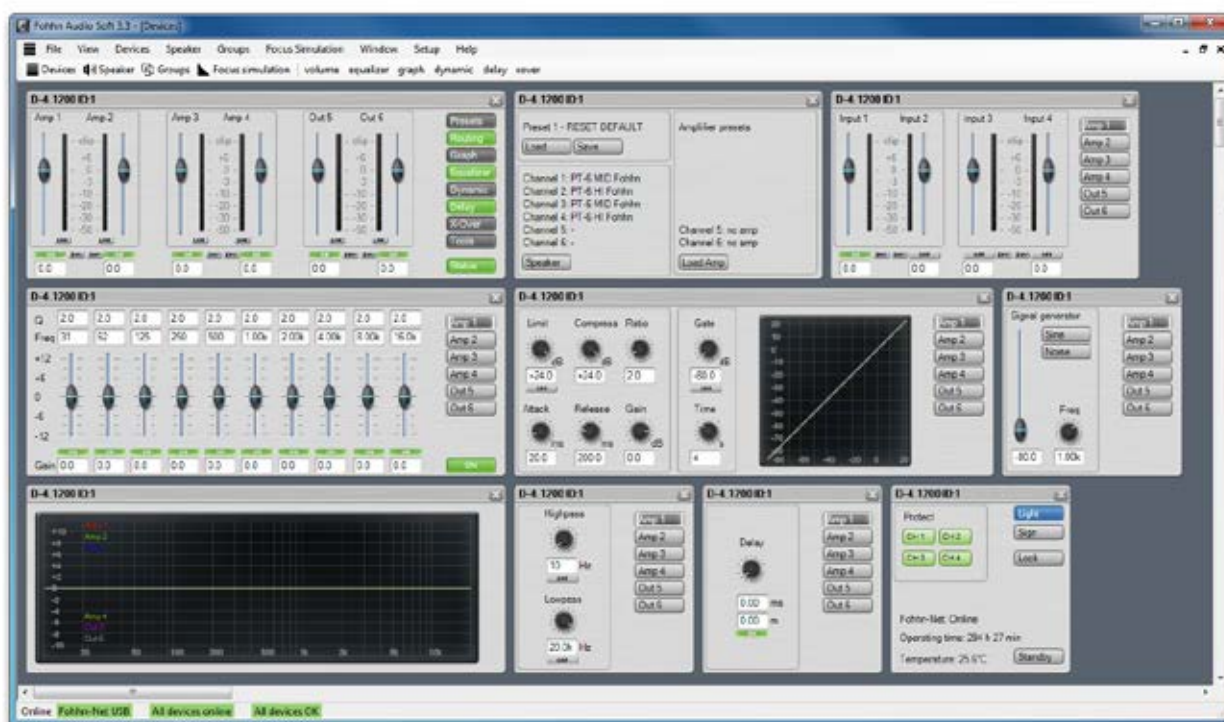
→ Fohhn® Mains Control.

Das integrierte Netzüberwachungs-System

Während des Betriebs wird die Netzversorgung des Verstärkers ständig überwacht. Befindet sich die Netzspannung außerhalb des maximal zulässigen Bereichs (180-255 V AC), wird die Versorgung unterbrochen. Zusätzlich wird der Einschaltstrom durch das Einschalten im Nulldurchgang minimiert.

→ Zubehör

Bedien-Software, USB-Adapter, Ethernet-Adapter



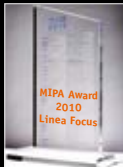
Technische Daten	D-4.1200
Verstärkertechnik	Class D
EIA Ausgangsleistung	4x 1200 W / 4 Ohm 4x 750 W / 8 Ohm (1 kHz, THD+N < 1%, 230 V Netz)
minimale Lastimpedanz	4 Ohm
Ausgänge	4 + 2 DSP
Eingänge	4
DSP Kanäle, Fohhn Audio DSP	6
Verstärkung	34 dB
Eingangsempfindlichkeit	1,4 V
Frequenzgang	20 Hz - 20 kHz
Signal/Rausch Verhältnis	>105 dB/A
Schutzschaltung	Softstart, Übertemperatur, Kurzschluss, Überlast
Fernsteuerung	Fohhn-Net, Fohhn Audio Soft
Fernüberwachung	Temperatur, Protect, Signale
Spannungsversorgung	AC 230V, 195 V - 250 V AC 50/60 Hz, Schaltnetzteil
Temperaturbereich	0 - 45°C
Kühlung	temperatur geregelter Lüfter
Gewicht	11,1 kg
Maße B x H x T	2HE, 88,9 x 483 x 380 mm

Controller	6 digitale Signal Prozessoren 24 unabhängige Limiter selektives 3-Band Limiting (bass/mid/high) Bandspezifische Zeitkonstanten 56-bit double precision Filtertechnik AD/DA 24 bit/48 kHz
Bedienelemente	Select Regler 4-Tasten-Eingabefeld für DSP Bedienung 6 Ausgangskanaltasten Power on/off Schalter
Anzeigen	4-zeiliges-Display 12x Signal/Level LED 4x Clip LED 1x ready LED 6x Ausgangskanal LED 1x Übertemperatur Anzeige LED receive/send remote control LED
Dynamic Range	110 dB, A-weighted 20Hz-20kHz
Latenzzeit	< 0.65 ms
Ein-/Ausgänge	elektronisch symmetrisch
Eingangsimpedanz	10 kOhm
Ausgangsimpedanz	100 Ohm
max. Eingangspegel	+15 dBu
max. Ausgangspegel	+20 dBu
max. interner Pegel	+38 dBu
THD	THD < 0.002%, +3 dBu, 1kHz THD+N < 0.02%, +3 dBu, 20Hz-20kHz

SOUNDS PERFECT. IS PERFECT.



FOHNN® AWARDS.



LES ETOILES DU SIEL
für Focus Modular

DIE LIEBE ZUM DETAIL GEHT HIER WEITER: WWW.FOHNN.COM

Auf unserer Webseite finden Sie: detaillierte Produktbeschreibungen, technische Daten, Zubehör, ausführliche Datenblätter zum Download, 360°-View-Produktdarstellungen, Bedienungsanleitungen, PDF-Kataloge, CAD-Zeichnungen, 2D und 3D DWG-Files, Fohhn Software, Firmware Updates, EASE und Ulysses Simulationsdaten, Referenzen und vieles mehr. Besuchen Sie unsere Webseite!



German quality
engineered and made
by Fohhn®

Fohhn Audio AG
Hohes Gestade 3-7
72622 Nürtingen
Germany
Tel. +49 7022 93323-0
Fax +49 7022 93324-0
www.fohhn.com
info@fohhn.com