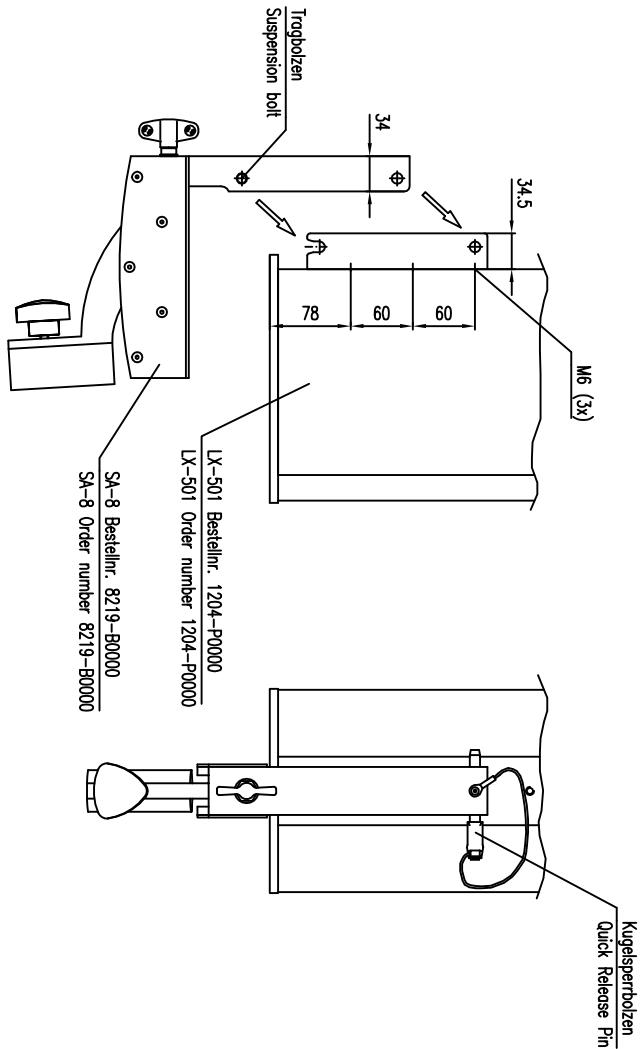


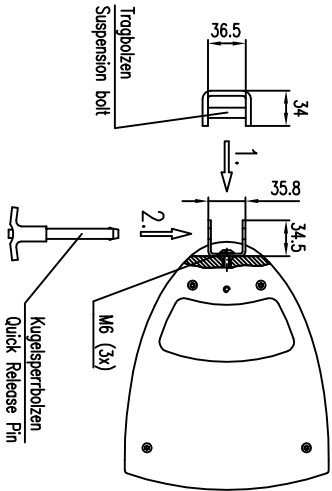
Detailsicht LX-501 und SA-8/ Detail view LX-501 and SA-8

Seitenansicht / Side view

Rückansicht / Rear view



Ansicht von unten / Bottom view



1. SA-8 mittels Trogbolzen einhängen /  
Via suspension bolt connect SA-8
2. mit Kugelsperbolzen verriegeln /  
Lock with Quick Release Pin

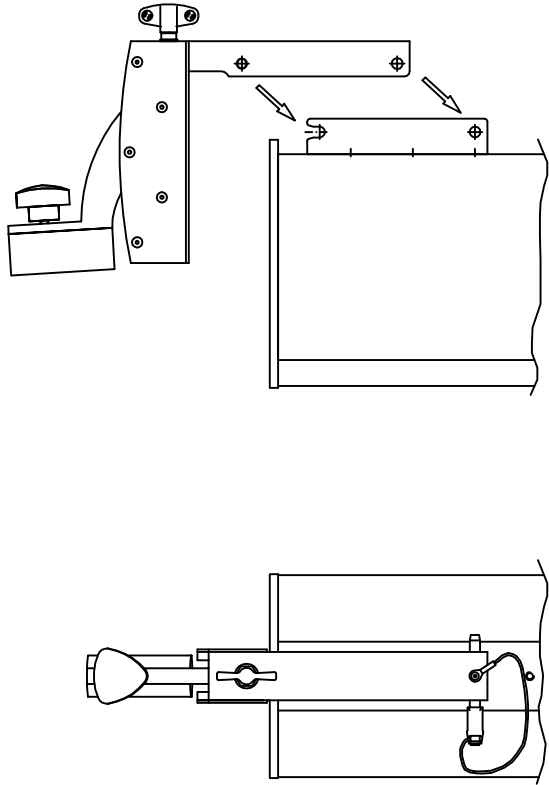


LX-501 & SA-8

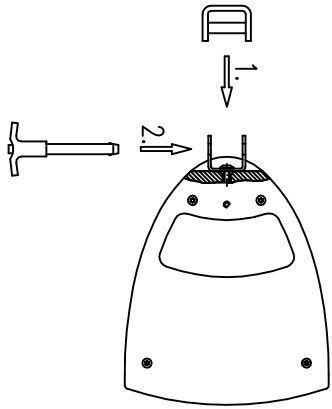
Detailsicht LX-501 und SA-8/ Detail view LX-501 and SA-8

Seitenansicht / Side view

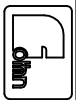
Rückansicht / Rear view



Ansicht von unten / Bottom view



1. SA-8 mittels Trogbolzen einhängen /  
Via suspension bolt connect SA-8
2. mit Kugelsperbolzen verriegeln /  
Lock with Quick Release Pin



LX-501 & SA-8